



КОМИТЕТ АРХИТЕКТУРЫ И ГРАДОСТРОИТЕЛЬСТВА
ВОЛГОГРАДСКОЙ ОБЛАСТИ

ПРИКАЗ

21.08.2019

93-04

Волгоград

Об утверждении основной части проекта планировки территории и основной части проекта межевания территории для размещения линейного объекта регионального значения "Строительство автомобильной дороги "ст-ца Нехаевская - х. Лобачевский - х. Авраамовский" (от ст-цы Нехаевская до х. Лобачевский) в Нехаевском районе Волгоградской области"

В соответствии с частью 19 статьи 45 Градостроительного кодекса Российской Федерации, статьей 10 Закона Волгоградской области от 07.06.2018 № 72-ОД "О градостроительной деятельности на территории Волгоградской области", пунктом 2.1 Положения о комитете архитектуры и градостроительства Волгоградской области, утвержденного постановлением Губернатора Волгоградской области от 19.12.2016 № 963, п р и к а з ы в а ю:

1. Утвердить:

основную часть проекта планировки территории для размещения линейного объекта регионального значения "Строительство автомобильной дороги "ст-ца Нехаевская - х. Лобачевский - х. Авраамовский" (от ст-цы Нехаевская до х. Лобачевский) в Нехаевском районе Волгоградской области" согласно приложению 1;

основную часть проекта межевания территории для размещения линейного объекта регионального значения "Строительство автомобильной дороги "ст-ца Нехаевская - х. Лобачевский - х. Авраамовский" (от ст-цы Нехаевская до х. Лобачевский) в Нехаевском районе Волгоградской области" согласно приложению 2.

2. Настоящий приказ вступает в силу со дня его подписания.

Председатель комитета

Е.Н.Прохорова

ПРИЛОЖЕНИЕ 1

к приказу комитета архитектуры
и градостроительства
Волгоградской области

от 21.08.2019 № 93-ОД

ОСНОВНАЯ ЧАСТЬ ПРОЕКТА ПЛАНИРОВКИ ТЕРРИТОРИИ

I. Положение о размещении линейных объектов

1. Наименование, основные характеристики и назначение планируемых для размещения линейных объектов

Наименование планируемого для размещения линейного объекта регионального значения "Строительство автомобильной дороги "ст-ца Нехаевская - х. Лобачевский - х. Авраамовский" (от ст-цы Нехаевская до х. Лобачевский) в Нехаевском районе Волгоградской области" (далее - линейный объект).

Основные характеристики планируемого для размещения линейного объекта:

Вид строительства	строительство
Категория автомобильной дороги	V
Протяженность участка, км	6.03162
Расчетная скорость, км/час	60
Общее число полос движения, шт.	1
Ширина полосы движения, м	4.5
Ширина земляного полотна, м	8.00
Тип дорожной одежды и вид покрытия	облегченный асфальтобетон

Территория, в отношении которой осуществляется подготовка проекта планировки территории, определена по границе зоны с особыми условиями использования территории, подлежащей установлению в связи с размещением линейного объекта (придорожная полоса), а также по границам образуемых земельных участков для временного занятия на период строительства объекта.

2. Перечень субъектов Российской Федерации, перечень муниципальных районов, городских округов в составе субъектов Российской Федерации, перечень поселений, населенных пунктов, внутригородских территорий городов федерального значения, на территориях которых устанавливаются зоны планируемого размещения линейных объектов

Зоны планируемого размещения линейного объекта устанавливаются в Волгоградской области, Нехаевском муниципальном районе Волгоградской области на территории Верхнереченского сельского поселения Нехаевского муниципального района Волгоградской области, населенного пункта хутор Лобачевский, входящего в состав Верхнереченского сельского поселения

3. Перечень координат характерных точек границ зон планируемого размещения линейного объекта

Номера характерных точек	X	Y	Номера характерных точек	X	Y
1	675580,34	1204081,13	56	672990,17	1203385,04
2	675579,62	1204063,33	57	672970,38	1203385,97
3	675583,24	1204059,08	58	672950,35	1203388,36
4	675572,71	1204049,90	59	672916,57	1203388,56
5	675493,51	1204006,66	60	672882,58	1203387,35
6	675423,46	1203967,94	61	672848,32	1203385,16
7	675335,95	1203919,55	62	672807,47	1203379,14
8	675318,40	1203910,05	63	672773,69	1203372,38
9	675265,01	1203882,80	64	672747,04	1203365,23
10	675246,90	1203874,30	65	672707,63	1203352,44
11	675210,72	1203857,05	66	672668,94	1203336,90
12	675139,93	1203819,75	67	672632,24	1203316,94
13	675122,78	1203809,40	68	672600,79	1203289,42
14	675087,43	1203790,81	69	672567,69	1203265,34
15	675033,96	1203763,76	70	672549,43	1203254,32
16	674997,76	1203746,88	71	672528,52	1203235,69
17	674987,16	1203743,53	72	672518,73	1203225,70
18	674925,35	1203712,35	73	672507,72	1203211,97
19	674908,72	1203700,94	74	672492,48	1203206,95
20	674866,51	1203678,96	75	672479,16	1203189,95
21	674837,42	1203664,87	76	672477,45	1203167,90
22	674820,16	1203654,64	77	672466,01	1203144,05
23	674766,67	1203627,67	78	672454,18	1203119,19
24	674748,57	1203619,19	79	672448,93	1203099,35
25	674730,58	1203610,50	80	672440,97	1203082,17
26	674711,59	1203603,77	81	672427,04	1203049,59
27	674623,04	1203557,00	82	672412,51	1203004,46
28	674569,19	1203530,86	83	672398,40	1202945,63
29	674550,54	1203523,27	84	672389,64	1202906,53
30	674532,71	1203513,95	85	672385,52	1202886,96
31	674516,00	1203503,17	86	672381,11	1202867,45
32	674497,36	1203496,77	87	672376,93	1202847,86
33	674463,50	1203483,32	88	672373,28	1202828,17
34	674433,00	1203474,87	89	672369,52	1202808,53
35	674404,24	1203468,66	90	672365,77	1202788,90
36	674372,10	1203463,84	91	672361,66	1202769,33
37	674345,10	1203460,32	92	672357,93	1202749,72
38	674285,69	1203452,24	93	672352,63	1202730,39
39	674206,07	1203443,86	94	672348,83	1202710,58
40	674146,62	1203435,64	95	672347,25	1202690,51
41	674047,53	1203423,16	96	672338,97	1202651,48
42	673988,05	1203416,44	97	672326,82	1202613,20
43	673948,31	1203412,96	98	672322,00	1202593,73
44	673848,71	1203406,47	99	672313,94	1202554,51
45	673749,06	1203401,52	100	672310,64	1202534,68
46	673709,17	1203400,29	101	672308,73	1202514,63
47	673649,30	1203399,41	102	672306,22	1202494,77
48	673549,32	1203398,73	103	672303,44	1202474,97
49	673449,10	1203395,87	104	672299,82	1202455,36
50	673329,11	1203389,02	105	672296,83	1202435,55
51	673249,18	1203385,87	106	672292,55	1202416,08
52	673152,95	1203379,11	107	672287,31	1202396,75
53	673109,90	1203381,15	108	672282,64	1202377,29
54	673069,98	1203384,45	109	672280,05	1202367,49
55	673010,17	1203387,05	110	672277,50	1202357,87

Номера характерных точек	X	Y	Номера характерных точек	X	Y
111	672267,36	1202347,55	170	671911,80	1200736,17
112	672263,47	1202329,62	171	671888,54	1200658,86
113	672269,11	1202328,61	172	671875,94	1200634,71
114	672253,84	1202260,62	173	671858,77	1200637,45
115	672238,15	1202182,19	174	671845,95	1200595,97
116	672221,33	1202103,64	175	671868,39	1200582,80
117	672219,60	1202083,07	176	671883,69	1200577,07
118	672221,49	1202062,34	177	671889,09	1200576,27
119	672213,32	1202026,08	178	671927,72	1200605,36
120	672206,35	1202015,75	179	671930,45	1200617,70
121	672206,53	1201999,84	180	671945,15	1200615,37
122	672218,63	1201987,51	181	671947,18	1200637,61
123	672225,43	1201900,90	182	671923,80	1200667,21
124	672229,09	1201861,00	183	671935,77	1200681,96
125	672233,43	1201801,25	184	671943,82	1200696,50
126	672236,47	1201770,76	185	671947,83	1200711,73
127	672230,89	1201756,02	186	671963,26	1200781,93
128	672233,98	1201713,80	187	671982,35	1200838,55
129	672239,81	1201701,28	188	671991,13	1200860,49
130	672248,12	1201627,15	189	672029,09	1200927,26
131	672250,01	1201581,96	190	672051,73	1200952,20
132	672254,28	1201562,39	191	672081,74	1200978,73
133	672254,70	1201518,55	192	672106,35	1201003,01
134	672253,93	1201490,49	193	672142,36	1201031,86
135	672251,09	1201464,53	194	672131,53	1201056,16
136	672249,48	1201451,62	195	672138,53	1201066,64
137	672244,42	1201425,88	196	672146,79	1201082,78
138	672240,82	1201406,55	197	672156,01	1201104,97
139	672233,26	1201379,19	198	672162,82	1201123,98
140	672225,47	1201372,92	199	672179,74	1201170,98
141	672224,01	1201367,41	200	672194,51	1201211,57
142	672225,86	1201358,50	201	672204,37	1201229,53
143	672222,54	1201350,18	202	672210,78	1201230,62
144	672218,57	1201330,51	203	672231,20	1201281,36
145	672209,98	1201311,07	204	672245,18	1201319,00
146	672202,88	1201293,88	205	672249,83	1201351,21
147	672193,21	1201276,00	206	672252,67	1201358,17
148	672187,94	1201256,53	207	672254,58	1201364,39
149	672179,71	1201251,94	208	672254,09	1201374,64
150	672174,29	1201237,50	209	672268,28	1201420,56
151	672179,01	1201228,19	210	672275,37	1201461,29
152	672164,01	1201180,14	211	672278,04	1201486,00
153	672146,26	1201129,66	212	672280,52	1201547,57
154	672130,57	1201091,09	213	672275,17	1201556,79
155	672115,02	1201074,03	214	672273,75	1201583,74
156	672106,38	1201056,96	215	672270,77	1201603,71
157	672078,05	1201027,97	216	672263,54	1201723,64
158	672021,39	1200973,64	217	672261,39	1201743,54
159	672004,44	1200955,86	218	672262,84	1201747,29
160	671990,14	1200937,41	219	672262,33	1201758,31
161	671981,99	1200924,22	220	672259,35	1201762,94
162	671973,91	1200906,39	221	672255,02	1201803,06
163	671902,19	1200943,82	222	672254,37	1201823,08
164	671893,71	1200936,54	223	672250,60	1201862,96
165	671951,03	1200854,79	224	672245,56	1201902,61
166	671949,26	1200844,95	225	672246,22	1201922,18
167	671949,26	1200844,95	226	672245,60	1201929,16
168	671941,00	1200811,90	227	672240,89	1201938,71
169	671923,17	1200763,39	228	672237,50	1201999,39

Номера характерных точек	X	Y	Номера характерных точек	X	Y
229	672248,30	1202000,63	288	673749,68	1203383,90
230	672250,39	1202006,60	289	673849,80	1203388,61
231	672250,39	1202024,15	290	673949,69	1203396,60
232	672252,76	1202034,19	291	674049,46	1203405,84
233	672254,95	1202054,24	292	674148,92	1203417,63
234	672255,38	1202078,02	293	674248,14	1203430,22
235	672272,10	1202112,43	294	674346,96	1203445,71
236	672287,21	1202168,02	295	674367,64	1203448,11
237	672298,60	1202227,44	296	674401,73	1203452,16
238	672300,47	1202247,47	297	674426,77	1203455,82
239	672302,19	1202307,89	298	674446,69	1203460,23
240	672300,76	1202322,71	299	674466,28	1203465,69
241	672305,66	1202347,05	300	674486,77	1203469,07
242	672320,95	1202388,80	301	674507,30	1203473,88
243	672327,86	1202410,45	302	674542,23	1203495,22
244	672335,62	1202439,87	303	674632,06	1203539,19
245	672349,23	1202508,43	304	674649,44	1203548,97
246	672361,56	1202567,43	305	674668,23	1203556,00
247	672373,08	1202667,57	306	674686,49	1203564,63
248	672380,84	1202684,39	307	674722,34	1203582,14
249	672366,61	1202707,12	308	674794,39	1203621,27
250	672377,50	1202760,54	309	674845,43	1203648,98
251	672379,16	1202764,04	310	674900,11	1203673,87
252	672379,85	1202767,44	311	674954,20	1203700,31
253	672379,61	1202771,22	312	674989,62	1203718,70
254	672408,99	1202915,32	313	675005,98	1203730,69
255	672421,36	1202974,65	314	675076,72	1203768,03
256	672430,19	1202999,50	315	675129,71	1203796,06
257	672444,26	1203043,18	316	675148,13	1203804,02
258	672456,27	1203073,53	317	675254,31	1203860,08
259	672464,77	1203091,14	318	675290,19	1203877,93
260	672474,53	1203106,96	319	675307,49	1203888,04
261	672488,02	1203118,33	320	675342,85	1203906,76
262	672509,31	1203145,66	321	675377,83	1203926,16
263	672518,51	1203155,98	322	675430,73	1203954,55
264	672523,87	1203159,30	323	675465,93	1203973,56
265	672532,55	1203169,38	324	675501,28	1203992,26
266	672540,45	1203175,38	325	675561,16	1204024,71
267	672544,45	1203180,82	326	675571,63	1204030,32
268	672550,85	1203196,59	327	675582,23	1204035,74
269	672587,33	1203241,86	328	675589,48	1204039,26
270	672616,60	1203251,28	329	675596,11	1204042,48
271	672742,41	1203318,31	330	675600,08	1204037,83
272	672827,67	1203340,04	331	675619,00	1204039,76
273	672916,93	1203349,18	1	675580,34	1204081,13
274	673028,56	1203347,95			
275	673048,07	1203343,54			
276	673070,74	1203343,25			
277	673150,75	1203354,50			
278	673190,22	1203363,03			
279	673230,40	1203363,60			
280	673265,83	1203365,87			
281	673330,25	1203371,57			
282	673376,62	1203374,79			
283	673469,71	1203380,09			
284	673510,13	1203381,34			
285	673574,42	1203381,59			
286	673609,39	1203381,61			
287	673649,48	1203381,78			

4. Перечень координат характерных точек границ зон планируемого размещения линейных объектов, подлежащих переносу (переустройству) из зон планируемого размещения линейных объектов

Номера характерных точек	X	Y
Перенос газопровода высокого давления на ПК 14+50		
1/1	674277,80	1203418,35
2/1	674262,63	1203464,83
3/1	674289,29	1203473,40
4/1	674304,45	1203426,92
5/1	674277,80	1203418,35
1/1	674277,80	1203418,35

5. Предельные параметры разрешенного строительства, реконструкции объектов капитального строительства, входящих в состав линейных объектов в границах зон их планируемого размещения

В связи с отсутствием объектов капитального строительства, входящих в состав линейного объекта в границах зон его планируемого размещения, предельные параметры разрешенного строительства, реконструкции объектов капитального строительства не подлежат установлению.

Требования к архитектурным решениям объектов капитального строительства, входящих в состав линейных объектов, в границах каждой зоны планируемого размещения таких объектов, расположенной в границах территории исторического поселения федерального или регионального значения не подлежат установлению в связи с тем, что исторические поселения федерального или регионального значения в границах проектирования отсутствуют.

6. Информация о необходимости осуществления мероприятий по защите сохраняемых объектов капитального строительства (здание, строение, сооружение, объекты, строительство которых не завершено), существующих и строящихся на момент подготовки проекта планировки территории, а также объектов капитального строительства, планируемых к строительству в соответствии с ранее утвержденной документацией по планировке территории, от возможного негативного воздействия в связи с размещением линейных объектов

В связи с отсутствием сохраняемых объектов капитального строительства (здание, строение, сооружение, объекты, строительство которых не завершено), существующих и строящихся на момент подготовки проекта планировки территории, а также объектов капитального строительства, планируемых к строительству в соответствии с ранее утвержденной документацией по планировке территории необходимость осуществления мероприятий по защите указанных объектов от возможного негативного воздействия в связи с размещением линейного объекта отсутствует.

7. Информация о необходимости осуществления мероприятий по сохранению объектов культурного наследия от возможного негативного воздействия в связи с размещением линейных объектов

В соответствии с письмом Комитета государственной охраны объектов культурного наследия Волгоградской области от 29.08.2018 № 53-08-23/2070 в границах зон планируемого размещения линейного объекта отсутствуют объекты культурного наследия, включенные в Единый государственный реестр объектов культурного наследия народов Российской Федерации.

8. Информация о необходимости осуществления мероприятий по охране окружающей среды

Для охраны земель при строительстве объекта предусматриваются:

- снижение землеемкости проектируемого линейного объекта за счет компактного размещения технологических агрегатов и установок, временных зданий и сооружений в период строительства;
- предупреждение нарушения межхозяйственных и внутрихозяйственных связей других землепользователей;
- снижение интенсивности сбросов загрязняющих веществ на территорию объекта и прилегающие территории;

После завершения строительно-монтажных работ с территории стройплощадки убирается строительный мусор, ликвидируются ненужные выемки и насыпи, демонтируются и вывозятся временные здания и сооружения, выполняются планировочные работы.

При производстве работ требуется выполнять следующие мероприятия по охране окружающей среды:

- заправку машин и механизмов горюче-смазочными материалами производить на автозаправочной станции или на базе строительной организации;
- дорожные машины и оборудование должны находиться на объекте только на протяжении периода производства соответствующих работ;
- при производстве работ не допускается засорение территории грунтами, стройматериалами и мусором;

- срезанный кустарник и выкорчеванные пни вывозятся на свалку. Растительный слой, снимаемый над проектируемыми канавами для закрепления георешеток, складировается в полосе отвода для последующего использования, излишки разравниваются вдоль подошвы насыпи;

- в целях предотвращения разрушения откосов земляного полотна от выветривания и размыва атмосферными осадками, предусмотрено укрепление неподтопляемых откосов насыпи геоматами, с заполнением их растительным грунтом, а подтопляемых георешеткой по слою геотекстиля с заполнением ячеек щебнем;

- при строительстве, складирование материалов, стоянку и перемещение техники осуществлять на специально предусмотренных для этих целей участках;

- после окончания всех работ производится уборка строительного мусора.

Для уменьшения количества выбросов загрязняющих веществ в атмосферу, в ходе производства строительных работ необходимо:

- заглушать двигатели автомобилей во время простоя дорожно-строительной техники;

- транспортирование строительных материалов и разработанного грунта осуществлять специализированными автомобилями с герметичными кузовами, исключая возможность попадания материала в окружающую среду;

- строительные машины и механизмы эксплуатировать только в исправном состоянии, осуществлять своевременное техническое обслуживание строительной техники.

9. Информация о необходимости осуществления мероприятий по защите территории от чрезвычайных ситуаций природного и техногенного характера, в том числе по обеспечению пожарной безопасности и гражданской обороне

В соответствии со статьей 48.1 Градостроительного кодекса Российской Федерации планируемый к размещению линейный объект не относится к опасным, технически сложным и уникальным объектам, в связи с чем схема границ территорий, подверженных риску возникновения чрезвычайных ситуаций

заражение, затопление, подтопление, оползень, карсты, эрозия и т.д.), не разрабатывалась.

Целью мероприятий по предупреждению чрезвычайных ситуаций является максимально возможное снижение размеров ущерба и потерь в случае их возникновения. Объем и содержание мероприятий определен из принципов необходимой достаточности и максимально возможного использования имеющихся сил и средств. Основной задачей мероприятий по предупреждению чрезвычайных ситуаций является обеспечение защиты населения. Безопасность людей в чрезвычайных ситуациях должна обеспечиваться:

- снижением вероятности возникновения и уменьшения возможных масштабов источников природных, техногенных и военных чрезвычайных ситуаций;

- локализацией, блокированием, сокращением времени действия, масштабов действия и ослабления поражающих факторов и источников чрезвычайных ситуаций;

- снижением опасности поражения людей в чрезвычайных ситуациях путем предъявления и реализации к расселению людей, принятия соответствующих объемно-планировочных и конструктивных решений;

- повышением устойчивости функционирования систем и объектов жизнеобеспечения и профилактикой нарушений их работы, могущих создать угрозу для здоровья людей; спасательных работ по устранению непосредственной опасности для жизни и здоровья людей, восстановлению жизнеобеспечения населения на территориях, подвергшихся воздействию разрушительных и вредоносных сил природы и техногенных факторов;

- ликвидацией последствий реабилитации населения, территорий и окружающей среды, подвергшихся воздействию при чрезвычайных ситуациях.

Пожарная безопасность на объекте обеспечивается:

- возможностью проезда пожарных автомобилей (ширина автомобильной дороги более 3,5 м, необходимых для проезда пожарных машин);

- оснащением проезжающего автомобильного транспорта первичными средствами пожаротушения для локализации очагов возгорания;

- осуществлением надзора объекта органами пожарной охраны.

II. Проект планировки территории. Графическая часть

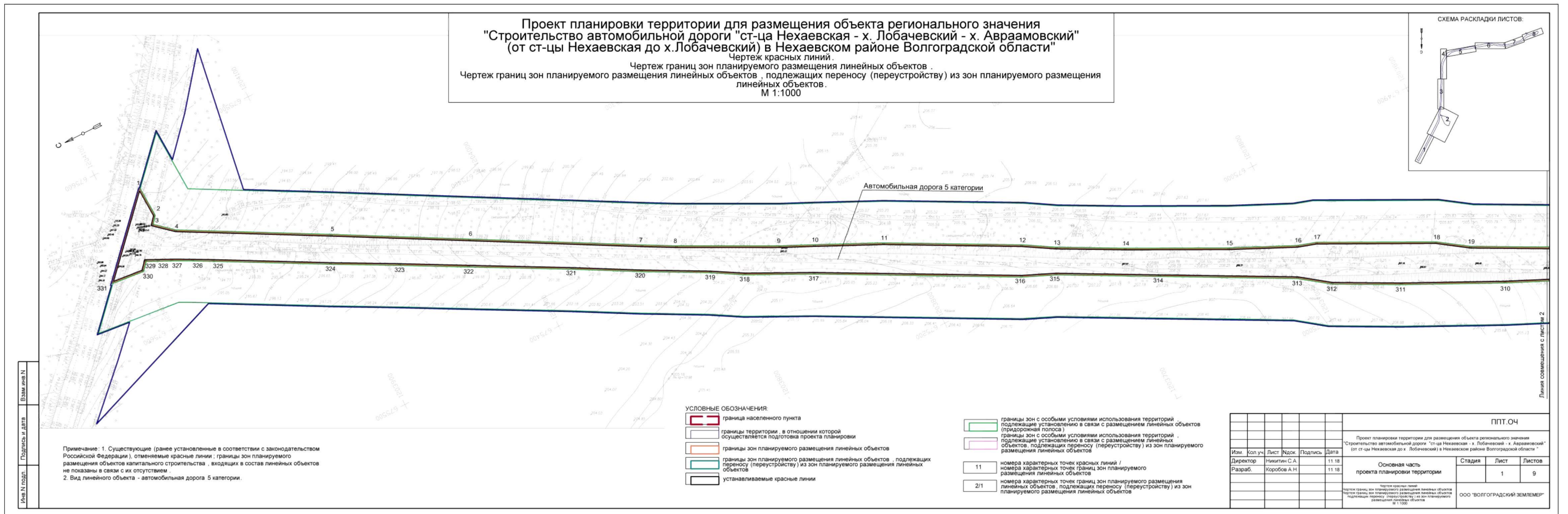
Чертеж красных линий, чертеж границ зон планируемого размещения линейных объектов, чертеж границ зон планируемого размещения линейных объектов, подлежащих переносу (переустройству) из зон планируемого размещения линейных объектов (объединенные в один чертеж) приведены в приложении 1 к основной части проекта планировки территории.

ПРИЛОЖЕНИЕ 1

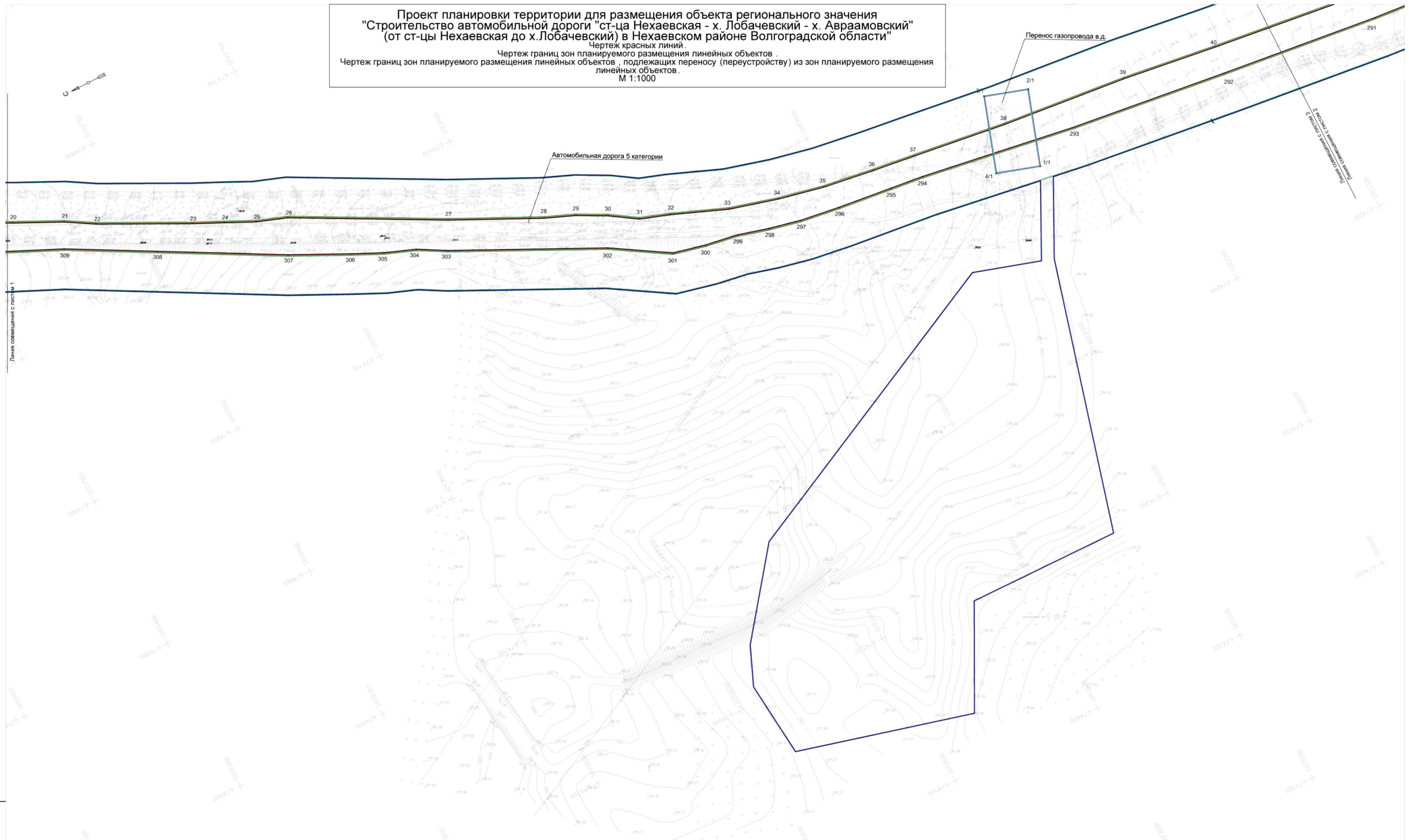
к основной части проекта планировки территории для размещения линейного объекта регионального значения "Строительство автомобильной дороги "ст-ца Нехаевская - х. Лобачевский - х. Авраамовский" (от ст-цы Нехаевская до х. Лобачевский) в Нехаевском районе Волгоградской области"

ЧЕРТЕЖ ПЛАНИРОВКИ ТЕРРИТОРИИ

для размещения линейного объекта регионального значения "Строительство автомобильной дороги "ст-ца Нехаевская - х. Лобачевский - х. Авраамовский" (от ст-цы Нехаевская до х. Лобачевский) в Нехаевском районе Волгоградской области"



Проект планировки территории для размещения объекта регионального значения
 "Строительство автомобильной дороги "ст-ца Нехаевская - х. Лобачевский - х. Авраамовский"
 (от ст-цы Нехаевская до х. Лобачевский) в Нехаевском районе Волгоградской области
 Чертеж красных линий.
 Чертеж границ зон планируемого размещения линейных объектов .
 Чертеж границ зон планируемого размещения линейных объектов , подлежащих переносу (перустройству) из зон планируемого размещения
 линейных объектов.
 М 1:1000



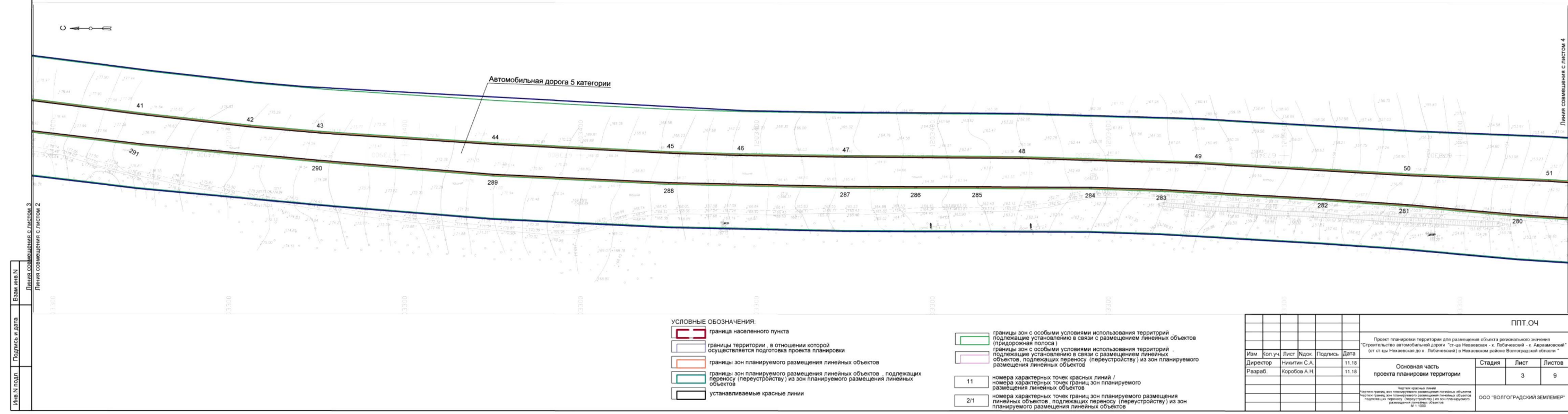
Имя и фамилия
 Подпись и дата
 Владелец И.И.

- УСЛОВНЫЕ ОБОЗНАЧЕНИЯ**
- граница населенного пункта
 - границы территории, в отношении которой осуществляется подготовка проекта планировки
 - границы зон планируемого размещения линейных объектов
 - границы зон планируемого размещения линейных объектов, подлежащих переносу (перустройству) из зон планируемого размещения линейных объектов
 - устанавливаемые красные линии

- границы зон с особыми условиями использования территорий (придорожная полоса)
- границы зон с особыми условиями использования территорий, подлежащих переносу (перустройству) из зон планируемого размещения линейных объектов
- 11 номера характерных точек красных линий / номера характерных точек границ зон планируемого размещения линейных объектов
- 2/1 номера характерных точек границ зон планируемого размещения линейных объектов, подлежащих переносу (перустройству) из зон планируемого размещения линейных объектов

					ППТ.04		
Проект планировки территории для размещения объекта регионального значения "Строительство автомобильной дороги "ст-ца Нехаевская - х. Лобачевский - х. Авраамовский" (от ст-цы Нехаевская до х. Лобачевский) в Нехаевском районе Волгоградской области"							
Изм.	Кол.уч.	Лист	Ндкж.	Подпись	Дата	Основная часть проекта планировки территории	
Директор		Никитин С.А.			11.18	Стадия	Лист
Разраб.		Коробов А.И.			11.18	2	9
Чертеж красных линий. Чертеж границ зон планируемого размещения линейных объектов. Чертеж границ зон планируемого размещения линейных объектов, подлежащих переносу (перустройству) из зон планируемого размещения линейных объектов. М 1:1000						ООО "ВОЛГОГРАДСКИЙ ЗЕМЛЕМЕР"	

**Проект планировки территории для размещения объекта регионального значения
"Строительство автомобильной дороги "ст-ца Нехаевская - х. Лобачевский - х. Авраамовский"
(от ст-цы Нехаевская до х. Лобачевский) в Нехаевском районе Волгоградской области"**
Чертеж красных линий.
Чертеж границ зон планируемого размещения линейных объектов .
Чертеж границ зон планируемого размещения линейных объектов , подлежащих переносу (переустройству) из зон планируемого размещения линейных объектов.
М 1:1000

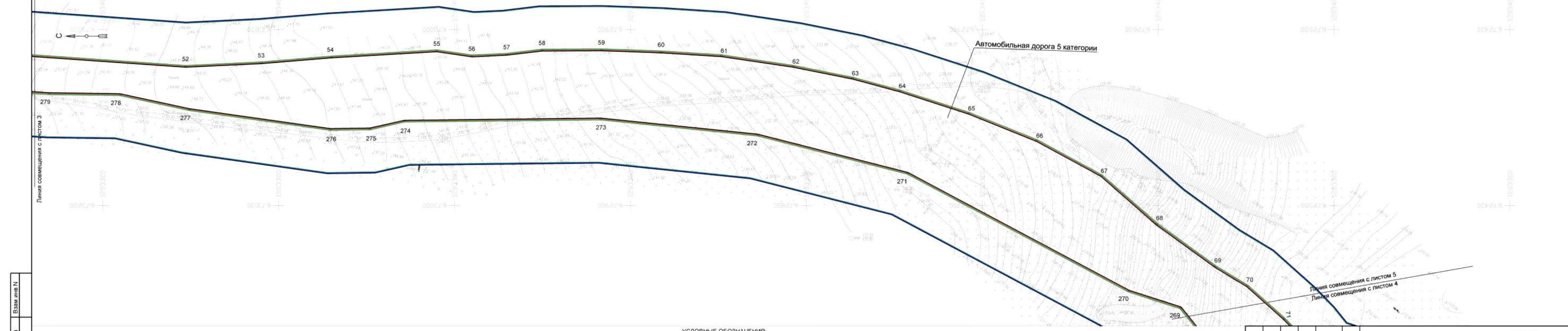


- УСЛОВНЫЕ ОБОЗНАЧЕНИЯ:**
- граница населенного пункта
 - границы территории, в отношении которой осуществляется подготовка проекта планировки
 - границы зон планируемого размещения линейных объектов
 - границы зон планируемого размещения линейных объектов, подлежащих переносу (переустройству) из зон планируемого размещения линейных объектов
 - устанавливаемые красные линии

- границы зон с особыми условиями использования территорий (придорожная полоса)
- границы зон с особыми условиями использования территорий (подлежщие переносу (переустройству) из зон планируемого размещения линейных объектов)
- 11 номера характерных точек красных линий / номера характерных точек границ зон планируемого размещения линейных объектов
- 2/1 номера характерных точек границ зон планируемого размещения линейных объектов, подлежащих переносу (переустройству) из зон планируемого размещения линейных объектов

ППТ.04				
Проект планировки территории для размещения объекта регионального значения "Строительство автомобильной дороги "ст-ца Нехаевская - х. Лобачевский - х. Авраамовский" (от ст-цы Нехаевская до х. Лобачевский) в Нехаевском районе Волгоградской области "				
Имя	Кол.уч.	Лист	Надл.	Дата
Директор		Немитин С.А.		11.18
Разраб.		Коробов А.Н.		11.18
Основная часть проекта планировки территории				
Стадия	Лист	Листов		
	3	9		
Чертеж красных линий Чертеж границ зон планируемого размещения линейных объектов Чертеж границ зон планируемого размещения линейных объектов, подлежащих переносу (переустройству) из зон планируемого размещения линейных объектов М 1:1000				
ООО "ВОЛГОГРАДСКИЙ ЗЕМЛЕМЕР"				

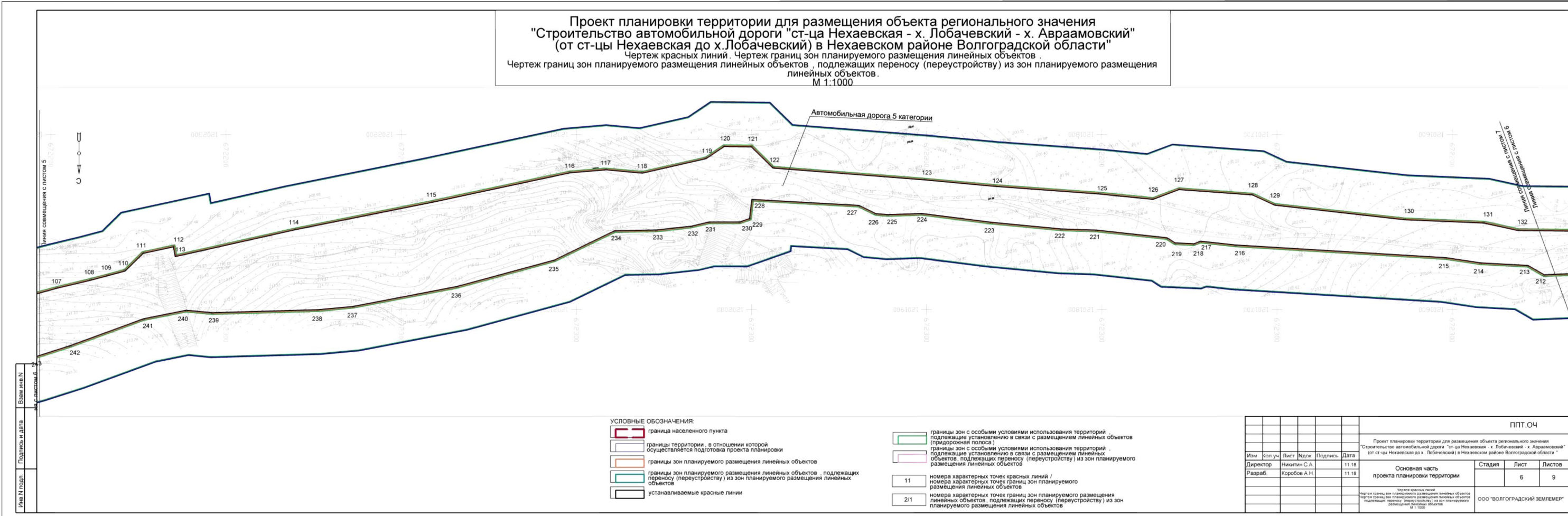
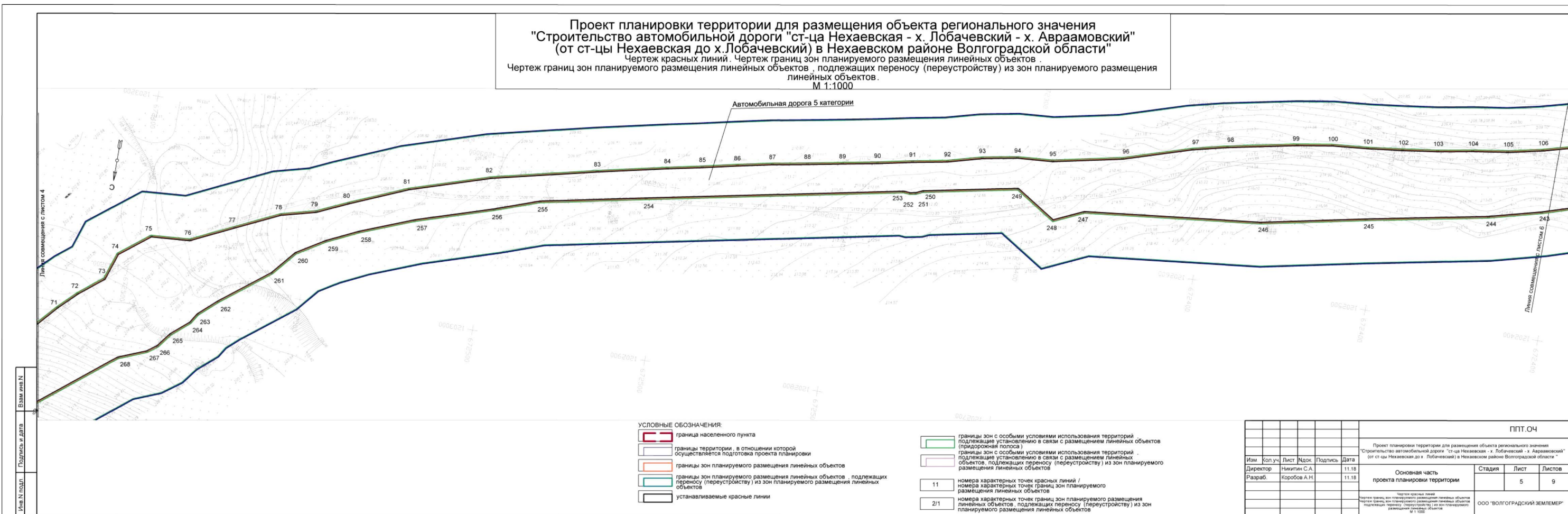
**Проект планировки территории для размещения объекта регионального значения
"Строительство автомобильной дороги "ст-ца Нехаевская - х. Лобачевский - х. Авраамовский"
(от ст-цы Нехаевская до х. Лобачевский) в Нехаевском районе Волгоградской области"**
Чертеж красных линий. Чертеж границ зон планируемого размещения линейных объектов .
Чертеж границ зон планируемого размещения линейных объектов , подлежащих переносу (переустройству) из зон планируемого размещения линейных объектов.
М 1:1000



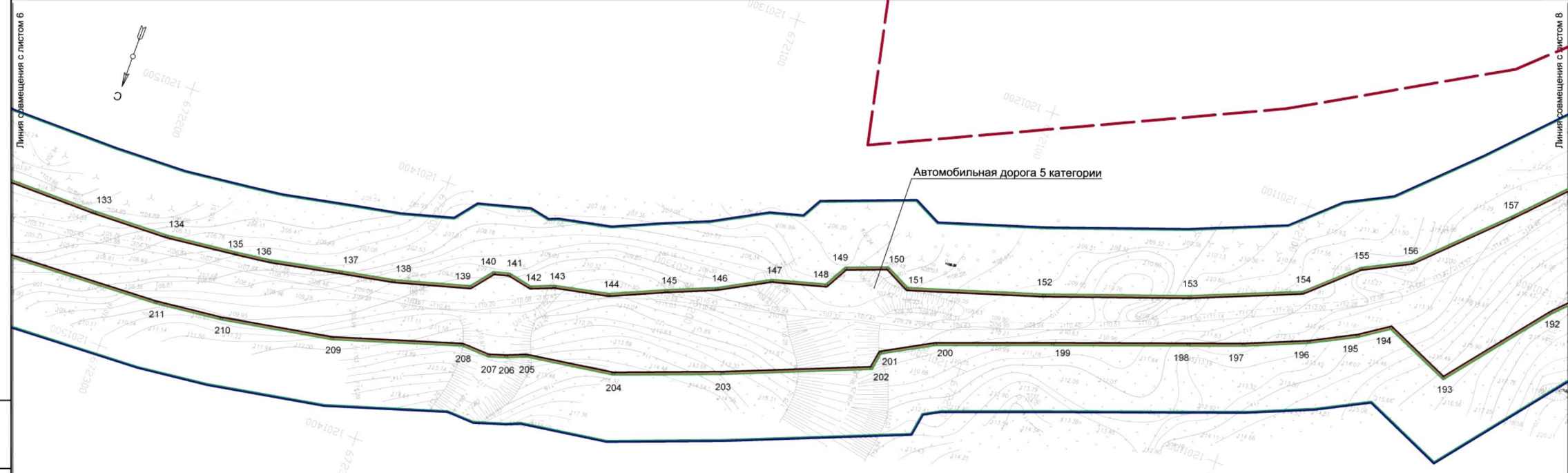
- УСЛОВНЫЕ ОБОЗНАЧЕНИЯ:**
- граница населенного пункта
 - границы территории, в отношении которой осуществляется подготовка проекта планировки
 - границы зон планируемого размещения линейных объектов
 - границы зон планируемого размещения линейных объектов, подлежащих переносу (переустройству) из зон планируемого размещения линейных объектов
 - устанавливаемые красные линии

- границы зон с особыми условиями использования территорий (придорожная полоса)
- границы зон с особыми условиями использования территорий (подлежщие переносу (переустройству) из зон планируемого размещения линейных объектов)
- 11 номера характерных точек красных линий / номера характерных точек границ зон планируемого размещения линейных объектов
- 2/1 номера характерных точек границ зон планируемого размещения линейных объектов, подлежащих переносу (переустройству) из зон планируемого размещения линейных объектов

ППТ.04				
Проект планировки территории для размещения объекта регионального значения "Строительство автомобильной дороги "ст-ца Нехаевская - х. Лобачевский - х. Авраамовский" (от ст-цы Нехаевская до х. Лобачевский) в Нехаевском районе Волгоградской области "				
Имя	Кол.уч.	Лист	Надл.	Дата
Директор		Немитин С.А.		11.18
Разраб.		Коробов А.Н.		11.18
Основная часть проекта планировки территории				
Стадия	Лист	Листов		
	4	9		
Чертеж красных линий Чертеж границ зон планируемого размещения линейных объектов Чертеж границ зон планируемого размещения линейных объектов, подлежащих переносу (переустройству) из зон планируемого размещения линейных объектов М 1:1000				
ООО "ВОЛГОГРАДСКИЙ ЗЕМЛЕМЕР"				



**Проект планировки территории для размещения объекта регионального значения
"Строительство автомобильной дороги "ст-ца Нехаевская - х. Лобачевский - х. Авраамовский"
(от ст-цы Нехаевская до х. Лобачевский) в Нехаевском районе Волгоградской области"**
Чертеж красных линий. Чертеж границ зон планируемого размещения линейных объектов.
Чертеж границ зон планируемого размещения линейных объектов, подлежащих переносу (переустройству) из зон планируемого размещения
линейных объектов.
М 1:1000



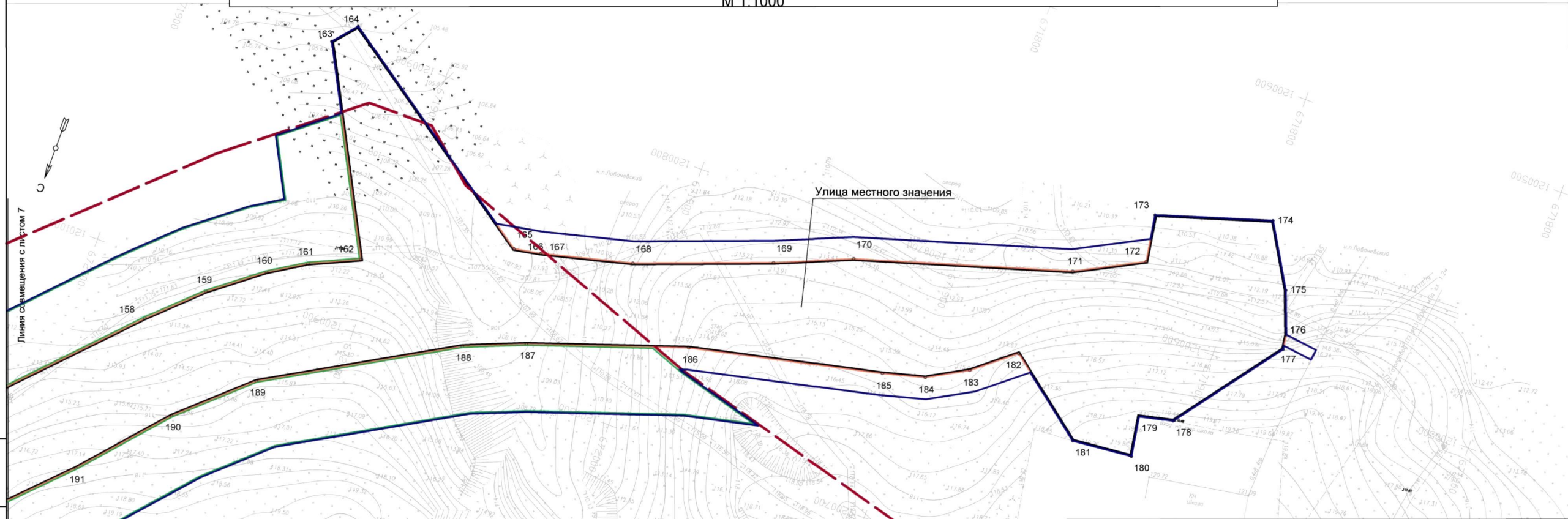
Имя и подл. Подпись и дата
Взам. инв. N

- УСЛОВНЫЕ ОБОЗНАЧЕНИЯ:**
- граница населенного пункта
 - границы территории, в отношении которой осуществляется подготовка проекта планировки
 - границы зон планируемого размещения линейных объектов
 - границы зон планируемого размещения линейных объектов, подлежащих переносу (переустройству) из зон планируемого размещения линейных объектов
 - устанавливаемые красные линии

- границы зон с особыми условиями использования территорий (придорожная полоса)
- границы зон с особыми условиями использования территорий, подлежащие установлению в связи с размещением линейных объектов, подлежащих переносу (переустройству) из зон планируемого размещения линейных объектов
- 11 номера характерных точек красных линий / номера характерных точек границ зон планируемого размещения линейных объектов
- 2/1 номера характерных точек границ зон планируемого размещения линейных объектов, подлежащих переносу (переустройству) из зон планируемого размещения линейных объектов

						ППТ.04			
						Проект планировки территории для размещения объекта регионального значения "Строительство автомобильной дороги "ст-ца Нехаевская - х. Лобачевский - х. Авраамовский" (от ст-цы Нехаевская до х. Лобачевский) в Нехаевском районе Волгоградской области"			
Изм.	Кол.уч.	Лист	№док	Подпись	Дата	Основная часть проекта планировки территории	Стадия	Лист	Листов
Директор	Никитин С.А.				11.18				
Разраб.	Коробов А.Н.				11.18		7	9	
						ООО "ВОЛГОГРАДСКИЙ ЗЕМЛЕМЕР"			

**Проект планировки территории для размещения объекта регионального значения
"Строительство автомобильной дороги "ст-ца Нехаевская - х. Лобачевский - х. Авраамовский"
(от ст-цы Нехаевская до х.Лобачевский) в Нехаевском районе Волгоградской области"**
Чертеж красных линий. Чертеж границ зон планируемого размещения линейных объектов.
Чертеж границ зон планируемого размещения линейных объектов, подлежащих переносу (переустройству) из зон планируемого размещения линейных объектов.
М 1:1000



Изм N подл.
Подпись и дата
Взам. инв. N

УСЛОВНЫЕ ОБОЗНАЧЕНИЯ:

- граница населенного пункта
- границы территории, в отношении которой осуществляется подготовка проекта планировки
- границы зон планируемого размещения линейных объектов
- границы зон планируемого размещения линейных объектов, подлежащих переносу (переустройству) из зон планируемого размещения линейных объектов
- устанавливаемые красные линии
- границы зон с особыми условиями использования территорий подлежащие установлению в связи с размещением линейных объектов (придорожная полоса)
- границы зон с особыми условиями использования территорий подлежащие установлению в связи с размещением линейных объектов, подлежащих переносу (переустройству) из зон планируемого размещения линейных объектов
- 11 номера характерных точек красных линий / номера характерных точек границ зон планируемого размещения линейных объектов
- 2/1 номера характерных точек границ зон планируемого размещения линейных объектов, подлежащих переносу (переустройству) из зон планируемого размещения линейных объектов

					ППТ.04					
Проект планировки территории для размещения объекта регионального значения "Строительство автомобильной дороги "ст-ца Нехаевская - х. Лобачевский - х. Авраамовский" (от ст-цы Нехаевская до х. Лобачевский) в Нехаевском районе Волгоградской области "										
Изм.	Кол.уч.	Лист	Док.	Подпись	Дата	Основная часть проекта планировки территории		Стадия	Лист	Листов
Разраб.				Коробов А.Н.	11.18				8	9
						ООО "ВОЛГОГРАДСКИЙ ЗЕМЛЕМЕР"				

Перечень координат характерных точек красных линий

Номера характерных точек	X	Y	Номера характерных точек	X	Y
1	675580,34	1204081,13	56	672990,17	1203385,04
2	675579,62	1204063,33	57	672970,38	1203385,97
3	675583,24	1204059,08	58	672950,35	1203388,36
4	675572,71	1204049,90	59	672916,57	1203388,56
5	675493,51	1204006,66	60	672882,58	1203387,35
6	675423,46	1203967,94	61	672848,32	1203385,16
7	675335,95	1203919,55	62	672807,47	1203379,14
8	675318,40	1203910,05	63	672773,69	1203372,38
9	675265,01	1203882,80	64	672747,04	1203365,23
10	675246,90	1203874,30	65	672707,63	1203352,44
11	675210,72	1203857,05	66	672668,94	1203336,90
12	675139,93	1203819,75	67	672632,24	1203316,94
13	675122,78	1203809,40	68	672600,79	1203289,42
14	675087,43	1203790,81	69	672567,69	1203265,34
15	675033,96	1203763,76	70	672549,43	1203254,32
16	674997,76	1203746,88	71	672528,52	1203235,69
17	674987,16	1203743,53	72	672518,73	1203225,70
18	674925,35	1203712,35	73	672507,72	1203211,97
19	674908,72	1203700,94	74	672492,48	1203206,95
20	674866,51	1203678,96	75	672479,16	1203189,95
21	674837,42	1203664,87	76	672477,45	1203167,90
22	674820,16	1203654,64	77	672466,01	1203144,05
23	674766,67	1203627,67	78	672454,18	1203119,19
24	674748,57	1203619,19	79	672448,93	1203099,35
25	674730,58	1203610,50	80	672440,97	1203082,17
26	674711,59	1203603,77	81	672427,04	1203049,59
27	674623,04	1203557,00	82	672412,51	1203004,46
28	674569,19	1203530,86	83	672398,40	1202945,63
29	674550,54	1203523,27	84	672389,64	1202906,53
30	674532,71	1203513,95	85	672385,52	1202886,96
31	674516,00	1203503,17	86	672381,11	1202867,45
32	674497,36	1203496,77	87	672376,93	1202847,86
33	674463,50	1203483,32	88	672373,28	1202828,17
34	674433,00	1203474,87	89	672369,52	1202808,53
35	674404,24	1203468,66	90	672365,77	1202788,90
36	674372,10	1203463,84	91	672361,66	1202769,33
37	674345,10	1203460,32	92	672357,93	1202749,72
38	674285,69	1203452,24	93	672352,63	1202730,39
39	674206,07	1203443,86	94	672348,83	1202710,58
40	674146,62	1203435,64	95	672347,25	1202690,51
41	674047,53	1203423,16	96	672338,97	1202651,48
42	673988,05	1203416,44	97	672326,82	1202613,20
43	673948,31	1203412,96	98	672322,00	1202593,73
44	673848,71	1203406,47	99	672313,94	1202554,51
45	673749,06	1203401,52	100	672310,64	1202534,68
46	673709,17	1203400,29	101	672308,73	1202514,63
47	673649,30	1203399,41	102	672306,22	1202494,77
48	673549,32	1203398,73	103	672303,44	1202474,97
49	673449,10	1203395,87	104	672299,82	1202455,36
50	673329,11	1203389,02	105	672296,83	1202435,55
51	673249,18	1203385,87	106	672292,55	1202416,08
52	673152,95	1203379,11	107	672287,31	1202396,75
53	673109,90	1203381,15	108	672282,64	1202377,29
54	673069,98	1203384,45	109	672280,05	1202367,49
55	673010,17	1203387,95	110	672277,50	1202357,87

Номера характерных точек	X	Y
111	672267,36	1202347,55
112	672263,47	1202329,62
113	672269,11	1202328,61
114	672253,84	1202260,62
115	672238,15	1202182,19
116	672221,33	1202103,64
117	672219,60	1202083,07
118	672221,49	1202062,34
119	672213,32	1202026,08
120	672206,35	1202015,75
121	672206,53	1201999,84
122	672218,63	1201987,51
123	672225,43	1201900,90
124	672229,09	1201861,00
125	672233,43	1201801,25
126	672236,47	1201770,76
127	672230,89	1201756,02
128	672233,98	1201713,80
129	672239,81	1201701,28
130	672248,12	1201627,15
131	672250,01	1201581,96
132	672254,28	1201562,39
133	672254,70	1201518,55
134	672253,93	1201490,49
135	672251,09	1201464,53
136	672249,48	1201451,62
137	672244,42	1201425,88
138	672240,82	1201406,55
139	672233,26	1201379,19
140	672225,47	1201372,92
141	672224,01	1201367,41
142	672225,86	1201358,50
143	672222,54	1201350,18
144	672218,57	1201330,51
145	672209,98	1201311,07
146	672202,88	1201293,88
147	672193,21	1201276,00
148	672187,94	1201256,53
149	672179,71	1201251,94
150	672174,29	1201237,50
151	672179,01	1201228,19
152	672164,01	1201180,14
153	672146,26	1201129,66
154	672130,57	1201091,09
155	672115,02	1201074,03
156	672106,38	1201056,96
157	672078,05	1201027,97
158	672021,39	1200973,64
159	672004,44	1200955,86
160	671990,14	1200937,41
161	671981,99	1200924,22
162	671973,91	1200906,39
163	671902,19	1200943,82
164	671893,71	1200936,54
165	671951,03	1200854,79
166	671949,26	1200844,95
167	671949,26	1200844,95
168	671941,00	1200811,90
169	671923,17	1200763,39

Номера характерных точек	X	Y
170	671911,80	1200736,17
171	671888,54	1200658,86
172	671875,94	1200634,71
173	671858,77	1200637,45
174	671845,95	1200595,97
175	671868,39	1200582,80
176	671883,69	1200577,07
177	671889,09	1200576,27
178	671927,72	1200605,36
179	671930,45	1200617,70
180	671945,15	1200615,37
181	671947,18	1200637,61
182	671923,80	1200667,21
183	671935,77	1200681,96
184	671943,82	1200696,50
185	671947,83	1200711,73
186	671963,26	1200781,93
187	671982,35	1200838,55
188	671991,13	1200860,49
189	672029,09	1200927,26
190	672051,73	1200952,20
191	672081,74	1200978,73
192	672106,35	1201003,01
193	672142,36	1201031,86
194	672131,53	1201056,16
195	672138,53	1201066,64
196	672146,79	1201082,78
197	672156,01	1201104,97
198	672162,82	1201123,98
199	672179,74	1201170,98
200	672194,51	1201211,57
201	672204,37	1201229,53
202	672210,78	1201230,62
203	672231,20	1201281,36
204	672245,18	1201319,00
205	672249,83	1201351,21
206	672252,67	1201358,17
207	672254,58	1201364,39
208	672254,09	1201374,64
209	672268,28	1201420,56
210	672275,37	1201461,29
211	672278,04	1201486,00
212	672280,52	1201547,57
213	672275,17	1201556,79
214	672273,75	1201583,74
215	672270,77	1201603,71
216	672263,54	1201723,64
217	672261,39	1201743,54
218	672262,84	1201747,29
219	672262,33	1201758,31
220	672259,35	1201762,94
221	672255,02	1201803,06
222	672254,37	1201823,08
223	672250,60	1201862,96
224	672245,56	1201902,61
225	672246,22	1201922,18
226	672245,60	1201929,16
227	672240,89	1201938,71
228	672237,50	1201999,39

Номера характерных точек	X	Y
229	672248,30	1202000,63
230	672250,39	1202006,60
231	672250,39	1202024,15
232	672252,76	1202034,19
233	672254,95	1202054,24
234	672255,38	1202078,02
235	672272,10	1202112,43
236	672287,21	1202168,02
237	672298,60	1202227,44
238	672300,47	1202247,47
239	672302,19	1202307,89
240	672300,76	1202322,71
241	672305,66	1202347,05
242	672320,95	1202388,80
243	672327,86	1202410,45
244	672335,62	1202439,87
245	672349,23	1202508,43
246	672361,56	1202567,43
247	672373,08	1202667,57
248	672380,84	1202684,39
249	672366,61	1202707,12
250	672377,50	1202760,54
251	672379,16	1202764,04
252	672379,85	1202767,44
253	672379,61	1202771,22
254	672408,99	1202915,32
255	672421,36	1202974,65
256	672430,19	1202999,50
257	672444,26	1203043,18
258	672456,27	1203073,53
259	672464,77	1203091,14
260	672474,53	1203106,96
261	672488,02	1203118,33
262	672509,31	1203145,66
263	672518,51	1203155,98
264	672523,87	1203159,30
265	672532,55	1203169,38
266	672540,45	1203175,38
267	672544,45	1203180,82
268	672550,85	1203196,59
269	672587,33	1203241,86
270	672616,60	1203251,28
271	672742,41	1203318,31
272	672827,67	1203340,04
273	672916,93	1203349,18
274	673028,56	1203347,95
275	673048,07	1203343,54
276	673070,74	1203343,25
277	673150,75	1203354,50
278	673190,22	1203363,03
279	673230,40	1203363,60
280	673265,83	1203365,87

Номера характерных точек	X	Y
281	673330,25	1203371,57
282	673376,62	1203374,79
283	673469,71	1203380,09
284	673510,13	1203381,34
285	673574,42	1203381,59
286	673609,39	1203381,61
287	673649,48	1203381,78
288	673749,68	1203383,90
289	673849,80	1203388,61
290	673949,69	1203396,60
291	674049,46	1203405,84
292	674148,92	1203417,63
293	674248,14	1203430,22
294	674346,96	1203445,71
295	674367,64	1203448,11
296	674401,73	1203452,16
297	674426,77	1203455,82
298	674446,69	1203460,23
299	674466,28	1203465,69
300	674486,77	1203469,07
301	674507,30	1203473,88
302	674542,23	1203495,22
303	674632,06	1203539,19
304	674649,44	1203548,97
305	674668,23	1203556,00
306	674686,49	1203564,63
307	674722,34	1203582,14
308	674794,39	1203621,27
309	674845,43	1203648,98
310	674900,11	1203673,87
311	674954,20	1203700,31
312	674989,62	1203718,70
313	675005,98	1203730,69
314	675076,72	1203768,03
315	675129,71	1203796,06
316	675148,13	1203804,02
317	675254,31	1203860,08
318	675290,19	1203877,93
319	675307,49	1203888,04
320	675342,85	1203906,76
321	675377,83	1203926,16
322	675430,73	1203954,55
323	675465,93	1203973,56
324	675501,28	1203992,26
325	675561,16	1204024,71
326	675571,63	1204030,32
327	675582,23	1204035,74
328	675589,48	1204039,26
329	675596,11	1204042,48
330	675600,08	1204037,83
331	675619,00	1204039,76
1	675580,34	1204081,13

ПРИЛОЖЕНИЕ 2

к приказу комитета архитектуры
и градостроительства
Волгоградской области

от 21.08.2019 № 93-04

ОСНОВНАЯ ЧАСТЬ ПРОЕКТА МЕЖЕВАНИЯ ТЕРРИТОРИИ

I. Пояснительная записка

1. Общие сведения

Подготовка проекта межевания территории осуществлена для определения местоположения границ образуемых и изменяемых земельных участков в целях размещения линейного объекта регионального значения "Строительство автомобильной дороги "ст-ца Нехаевская - х. Лобачевский - х. Авраамовский" (от ст-цы Нехаевская до х. Лобачевский) в Нехаевском районе Волгоградской области" (далее - линейный объект).

2. Существующее землепользование

Территория в границах проектирования полосы отвода для размещения линейного объекта расположена в 3 кадастровых кварталах: 34:17:060005, 34:17:060006, 34:17:060007. Система координат, используемая для ведения государственного кадастра недвижимости МСК-34.

В границах планируемого размещения линейного объекта отсутствуют объекты культурного наследия, согласно письму Комитета государственной охраны объектов культурного наследия Волгоградской области от 29.08.2018 № 53-08-23/2070. Территория проектирования не располагается в границах особо охраняемых природных территорий местного, регионального и федерального значения, согласно письму Комитета природных ресурсов, лесного хозяйства и экологии Волгоградской области от 06.09.2018 № 10-15-02/14373.

В соответствии с исходными материалами (кадастровые выписки о земельных участках, предоставленные ФГИС ЕГРН; топографический план территории с нанесенными предварительными проектными решениями по строительству линейного объекта; результат топографической съемки масштаба 1:1000; отчеты об инженерно-геодезических, инженерно-геологических изысканиях) на территории проектирования сформированы земельные участки, под полосу отвода линейного объекта.

Земельные участки, необходимые для размещения линейного объекта расположены:

- на землях неразграниченной государственной собственности (собственность Российской Федерации);
- на землях населенных пунктов;
- на землях сельскохозяйственного назначения.

3. Предложения по межеванию территории

В границах зон планируемого размещения линейного объекта частично или полностью расположены земельные участки, сведения о которых содержатся в государственном кадастре недвижимости.

В соответствии с планировочной структурой, а также с кадастровыми сведениями о земельных участках, предоставленными филиалом ФГБУ "Федеральная кадастровая палата Федеральной службы государственной

регистрации, кадастра и картографии" по Волгоградской области, образованы земельные участки, планируемые для размещения линейного объекта.

Номера образуемых земельных участков (под временный и постоянный отвод) отображены на чертежах межевания территории.

4. Образование земельных участков

В границах зон планируемого размещения линейного объекта предусмотрены мероприятия:

- по образованию земельных участков из земель, находящихся в государственной или муниципальной собственности;

- по исправлению реестровых ошибок в сведениях о земельных участках с кадастровыми номерами 34:17:060005:100, 34:17:000000:88, 34:17:060007:114.

В соответствии с Земельным кодексом Российской Федерации земельные участки образуются из земель, находящихся в государственной или муниципальной собственности.

На основании топографической съемки и проектной документации, в соответствии с действующими нормативными документами сформированы земельные участки общей площадью 314 974 кв.м, а именно:

- земельные участки, необходимые под постоянный отвод общей площадью 163 463 кв.м;

- земельные участки, необходимые под временный отвод, перенос газопроводов, предназначенные для проезда технологического транспорта общей площадью 151 511 кв.м.

В соответствии с Земельным кодексом Российской Федерации образуемые земельные участки с условными номерами 1/1 и 2 относятся к земельным участкам, расположенным в границах территорий общего пользования.

5. Перечень и сведения о площади образуемых земельных участков, которые будут отнесены к территориям общего пользования или имуществу общего пользования, в том числе в отношении которых предполагаются резервирование и (или) изъятие для государственных или муниципальных нужд

В соответствии с Земельным кодексом Российской Федерации образуемые земельные участки с условными номерами 1/1 (площадью 159 кв.м), 2 (площадью 11 889 кв.м) относятся к земельным участкам, расположенным в границах территорий общего пользования.

6. Целевое назначение лесов, вид (виды) разрешенного использования лесного участка, количественные и качественные характеристики лесного участка, сведения о нахождении лесного участка в границах особо защитных участков лесов

Согласно сведениям Единого государственного реестра недвижимости и информации Комитета природных ресурсов, лесного хозяйства и экологии Волгоградской области (письмо от 06.09.2018 № 10-15-02/14373) границы зон планируемого размещения линейного объекта не имеют пересечений с границами земель лесного фонда, в связи с чем, определение местоположения границ образуемых и (или) изменяемых лесных участков не осуществлялось.

7. Сведения о границах территории, в отношении которой утвержден проект межевания, содержащие перечень координат характерных точек этих границ в системе координат, используемой для ведения Единого государственного реестра недвижимости

В границах планируемого размещения линейного объекта отсутствуют территории, в отношении которой утвержден проект межевания территории.

8. Перечень и сведения о площади образуемых земельных участков

Кадастровый номер квартала; изменяемого земельного участка	Условный номер образуемого земельного участка	Местоположение земельного участка	Площадь изменяемого земельного участка, кв.м	Площадь образуемого земельного участка, кв.м	Категория земель изменяемого участка	Категория земель образуемого участка	Вид разрешенного использования изменяемого земельного участка	Вид разрешенного использования образуемого земельного участка в соответствии с проектом планировки территории	Вид права изменяемого земельного участка	Правообладатель	Способы образования земельных участков
1	2	3	4	5	6	7	8	9	10	11	12
34:17:060005	1/1	Нехаевский муниципальный район, Верхнереченское сельское поселение	-	159	Не установлена	Земли населенных пунктов	Не установлен	Улично-дорожная сеть	Не установлен	Отсутствует	Образование из земель, находящихся в государственной или муниципальной собственности
34:17:060005	2	Нехаевский муниципальный район, Верхнереченское сельское поселение	-	11 889	Не установлена	Земли населенных пунктов	Не установлен	Улично-дорожная сеть	Не установлен	Отсутствует	Образование из земель, находящихся в государственной или муниципальной собственности
34:17:060005	3	Нехаевский муниципальный район, Верхнереченское сельское поселение	-	2 947	Не установлена	Земли населенных пунктов	Не установлен	Улично-дорожная сеть	Не установлен	Отсутствует	Образование из земель, находящихся в государственной или муниципальной собственности
34:17:000000	4	Нехаевский муниципальный район, Верхнереченское сельское поселение	-	76 239	Не установлена	Земли промышленности*	Не установлен	Размещение автомобильных дорог	Не установлен	Отсутствует	Образование из земель, находящихся в государственной или муниципальной собственности
34:17:000000	5	Нехаевский муниципальный район, Верхнереченское сельское поселение	-	94 165	Не установлена	Земли сельскохозяйственного назначения	Не установлен	Размещение автомобильных дорог	Не установлен	Отсутствует	Образование из земель, находящихся в государственной или муниципальной собственности
34:17:060007	6/1	Нехаевский муниципальный район, Верхнереченское сельское поселение	-	72 474	Не установлена	Земли промышленности*	Не установлен	Размещение автомобильных дорог	Не установлен	Отсутствует	Образование из земель, находящихся в государственной или муниципальной собственности*
34:17:060007	6/2	Нехаевский муниципальный район, Верхнереченское сельское поселение	-	36 224	Не установлена	Земли сельскохозяйственного назначения	Не установлен	Размещение автомобильных дорог	Не установлен	Отсутствует	Образование из земель, находящихся в государственной или муниципальной собственности*

Кадастровый номер: квартал; изменяемого земельного участка	Условный номер образуемого земельного участка	Местоположение земельного участка	Площадь изменяемого земельного участка, кв.м	Площадь образуемого земельного участка, кв.м	Категория земель изменяемого земельного участка	Категория земель образуемого земельного участка	Вид разрешенного использования изменяемого земельного участка	Вид разрешенного использования образуемого земельного участка в соответствии с проектом планировки территории	Вид права изменяемого земельного участка	Правообладатель	Способы образования земельных участков
1	2	3	4	5	6	7	8	9	10	11	12
34:17:000000	7/1	Нехаевский муниципальный район, Верхнереченское сельское поселение	-	2 702	Не установлена	Земли промышленности*	Неустановлен	Размещение автомобильных дорог	Неустановлен	Отсутствует	Образование из земель, находящихся в государственной или муниципальной собственности*
34:17:000000	7/2	Нехаевский муниципальный район, Верхнереченское сельское поселение	-	18 175	Не установлена	Земли сельскохозяйственного назначения	Неустановлен	Размещение автомобильных дорог	Неустановлен	Отсутствует	Образование из земель, находящихся в государственной или муниципальной собственности*

*Земли промышленности, энергетики, транспорта, связи, радиовещания, телевидения, информатики, земли для обеспечения космической деятельности, земли обороны, безопасности и земли иного специального назначения.

При возможности уточнения земельных участков с кадастровыми номерами 34:17:060005:100, 34:17:060007:114 и 34:17:000000:88 после их уточнения образуемые участки 1/1, 6/1, 6/2, 7/1, 7/2 будут образованы из земель, государственная или муниципальная собственность на которые не разграничена.

9. Перечень земельных участков, границы которых подлежат уточнению при проведении кадастровых работ

№ п/п	Кадастровый номер уточняемого земельного участка	Местоположение земельного участка	Площадь исходного земельного участка, кв.м	Категория земель исходного земельного участка	Категория земель после уточнения границ земельного участка	Вид разрешенного использования исходного земельного участка	Вид разрешенного использования после уточнения границ земельного участка	Примечание
1	34:17:060005:100	Нехаевский муниципальный район, Верхнереченское сельское поселение	6 213	Земли населенных пунктов	Земли населенных пунктов	Для размещения объектов дошкольного, начального, общего и среднего (полного) общего образования	Для размещения объектов дошкольного, начального, общего и среднего (полного) общего образования	Уточняемый земельный участок
2	34:17:000000:88	Нехаевский муниципальный район, Верхнереченское сельское поселение	71 540 000	Земли сельскохозяйственного назначения	Земли сельскохозяйственного назначения	Для сельскохозяйственного производства	Для сельскохозяйственного производства	Уточняемый земельный участок
3	34:17:060007:114	Нехаевский муниципальный район, Верхнереченское сельское поселение	706 000	Земли сельскохозяйственного назначения	Земли сельскохозяйственного назначения	Для сельскохозяйственного производства	Для сельскохозяйственного производства	Уточняемый земельный участок

**10. Перечень координат
характерных точек границ
образуемых земельных участков**

Земельный участок № 1/1

Номера характерных точек	X	Y
Контур № 1		
1	671926.41	1200604.58
2	671927.72	1200605.36
3	671930.19	1200616.55
4	671926.74	1200616.59
1	671926.41	1200604.58
Контур № 2		
1	671938.41	1200616.44
2	671945.15	1200615.37
3	671947.18	1200637.61
4	671940.34	1200646.27
5	671942.09	1200616.39
1	671938.41	1200616.44

Земельный участок № 2

Номера характерных точек	X	Y
Контур № 1		
1	671938.41	1200616.44
2	671942.09	1200616.39
3	671940.34	1200646.27
4	671923.80	1200667.21
5	671935.77	1200681.96
6	671943.82	1200696.50
7	671947.83	1200711.73
8	671963.26	1200781.93
9	671967.42	1200794.29
10	671948.98	1200843.81
11	671941.00	1200811.90
12	671923.17	1200763.39
13	671911.80	1200736.17
14	671888.54	1200658.86
15	671875.94	1200634.71
16	671858.77	1200637.45
17	671845.95	1200595.97
18	671868.39	1200582.80
19	671883.69	1200577.07
20	671889.09	1200576.27
21	671926.40	1200604.37
22	671926.74	1200616.59
23	671930.19	1200616.55
24	671930.45	1200617.70
1	671938.41	1200616.44
Контур № 2		
1	671937.91	1200873.50
2	671935.61	1200879.68
3	671924.00	1200893.34
1	671937.91	1200873.50
Контур № 3		
1	671919.23	1200900.14
2	671919.23	1200923.03
3	671925.90	1200931.45

Номера характерных точек	X	Y
4	671902.19	1200943.82
5	671893.71	1200936.54
1	671919.23	1200900.14

Земельный участок № 3

Номера характерных точек	X	Y
Контур № 1		
1	671883.69	1200577.07
2	671885.27	1200564.86
3	671889.24	1200565.38
4	671887.80	1200576.46
1	671883.69	1200577.07
Контур № 2		
1	671967.42	1200794.29
2	671971.86	1200782.40
3	671970.98	1200779.78
4	671955.61	1200709.86
5	671951.30	1200693.49
6	671942.42	1200677.46
7	671928.88	1200660.77
8	671923.80	1200667.21
9	671935.77	1200681.96
10	671943.82	1200696.50
11	671947.83	1200711.73
12	671963.26	1200781.93
1	671967.42	1200794.29
Контур № 3		
1	671943.55	1200858.37
2	671948.98	1200843.81
3	671941.00	1200811.90
4	671923.17	1200763.39
5	671911.80	1200736.17
6	671888.54	1200658.86
7	671875.94	1200634.71
8	671867.61	1200636.04
9	671881.09	1200661.89
10	671904.26	1200738.88
11	671915.72	1200766.32
12	671933.34	1200814.26
13	671941.44	1200846.63
1	671943.55	1200858.37

Земельный участок № 4

Номера характерных точек	X	Y
Контур № 1		
1	671924.00	1200893.34
2	671935.61	1200879.68
3	671937.91	1200873.50
4	671951.03	1200854.79
5	671949.26	1200844.95
6	671948.98	1200843.81
7	671967.42	1200794.29
8	671969.33	1200799.94
9	671943.77	1200893.13
10	671941.44	1200923.34

Номера характерных точек	X	Y
11	671925.90	1200931.45
12	671919.23	1200923.03
13	671919.23	1200900.14
1	671924.00	1200893.34
Контур № 2		
1	672245.88	1201912.02
2	672220.59	1202003.62
3	672219.25	1202052.37
4	672213.32	1202026.08
5	672206.35	1202015.75
6	672206.53	1201999.84
7	672218.63	1201987.51
8	672225.43	1201900.90
9	672229.09	1201861.00
10	672233.43	1201801.25
11	672236.47	1201770.76
12	672230.89	1201756.02
13	672233.98	1201713.80
14	672239.81	1201701.28
15	672248.12	1201627.15
16	672250.01	1201581.96
17	672254.28	1201562.39
18	672254.70	1201518.55
19	672254.35	1201506.02
20	672276.30	1201554.84
21	672275.17	1201556.79
22	672273.75	1201583.74
23	672270.77	1201603.71
24	672263.54	1201723.64
25	672261.39	1201743.54
26	672262.84	1201747.29
27	672262.33	1201758.31
28	672259.35	1201762.94
29	672255.02	1201803.06
30	672254.37	1201823.08
31	672250.60	1201862.96
32	672245.56	1201902.61
1	672245.88	1201912.02
Контур № 3		
1	672220.70	1202096.17
2	672273.09	1202218.40
3	672253.94	1202261.04
4	672253.84	1202260.62
5	672238.15	1202182.19
6	672221.33	1202103.64
1	672220.70	1202096.17
Контур № 4		
1	674319.46	1203441.40
2	674311.74	1203455.78
3	674285.69	1203452.24
4	674206.07	1203443.86
5	674146.62	1203435.64
6	674047.53	1203423.16
7	673988.05	1203416.44
8	673948.31	1203412.96

Номера характерных точек	X	Y
9	673848.71	1203406.47
10	673749.06	1203401.52
11	673709.17	1203400.29
12	673649.30	1203399.41
13	673549.32	1203398.73
14	673449.10	1203395.87
15	673329.11	1203389.02
16	673249.18	1203385.87
17	673152.95	1203379.11
18	673109.90	1203381.15
19	673069.98	1203384.45
20	673010.17	1203387.95
21	672990.17	1203385.04
22	672970.38	1203385.97
23	672950.35	1203388.36
24	672916.57	1203388.56
25	672882.58	1203387.35
26	672848.32	1203385.16
27	672807.47	1203379.14
28	672773.69	1203372.38
29	672747.04	1203365.23
30	672707.63	1203352.44
31	672696.86	1203348.12
32	672726.06	1203309.60
33	672742.41	1203318.31
34	672827.67	1203340.04
35	672916.93	1203349.18
36	673028.56	1203347.95
37	673048.07	1203343.54
38	673070.74	1203343.25
39	673150.75	1203354.50
40	673190.22	1203363.03
41	673230.40	1203363.60
42	673265.83	1203365.87
43	673330.25	1203371.57
44	673376.62	1203374.79
45	673469.71	1203380.09
46	673510.13	1203381.34
47	673574.42	1203381.59
48	673609.39	1203381.61
49	673649.48	1203381.78
50	673749.68	1203383.90
51	673849.80	1203388.61
52	673949.69	1203396.60
53	674049.46	1203405.84
54	674148.92	1203417.63
55	674248.14	1203430.22
1	674319.46	1203441.40
Контур № 5		
1	675504.55	1204012.69
2	675283.11	1203882.78
3	675113.30	1203804.41
4	675087.43	1203790.81
5	675033.96	1203763.76
6	674997.76	1203746.88

Номера характерных точек	X	Y
7	674987.16	1203743.53
8	674925.35	1203712.35
9	674908.72	1203700.94
10	674866.51	1203678.96
11	674837.42	1203664.87
12	674820.16	1203654.64
13	674766.67	1203627.67
14	674748.57	1203619.19
15	674730.58	1203610.50
16	674711.59	1203603.77
17	674623.04	1203557.00
18	674569.19	1203530.86
19	674550.54	1203523.27
20	674532.71	1203513.95
21	674516.00	1203503.17
22	674497.36	1203496.77
23	674463.50	1203483.32
24	674433.00	1203474.87
25	674404.24	1203468.66
26	674400.27	1203468.07
27	674337.52	1203444.23
28	674346.96	1203445.71
29	674367.64	1203448.11
30	674401.73	1203452.16
31	674426.77	1203455.82
32	674446.69	1203460.23
33	674466.28	1203465.69
34	674486.77	1203469.07
35	674507.30	1203473.88
36	674542.23	1203495.22
37	674632.06	1203539.19
38	674649.44	1203548.97
39	674668.23	1203556.00
40	674686.49	1203564.63
41	674722.34	1203582.14
42	674794.39	1203621.27
43	674845.43	1203648.98
44	674900.11	1203673.87
45	674954.20	1203700.31
46	674989.62	1203718.70
47	675005.98	1203730.69
48	675076.72	1203768.03
49	675129.71	1203796.06
50	675148.13	1203804.02
51	675254.31	1203860.08
52	675290.19	1203877.93
53	675307.49	1203888.04
54	675342.85	1203906.76
55	675377.83	1203926.16
56	675430.73	1203954.55
57	675465.93	1203973.56
58	675501.28	1203992.26
59	675561.16	1204024.71
60	675571.63	1204030.32
61	675582.23	1204035.74

Номера характерных точек	X	Y
62	675589.48	1204039.26
63	675596.11	1204042.48
64	675600.08	1204037.83
65	675619.00	1204039.76
66	675580.34	1204081.13
67	675579.72	1204065.95
68	675584.64	1204059.68
69	675582.46	1204058.40
70	675572.71	1204049.90
1	675504.55	1204012.69

Земельный участок № 5

Номера характерных точек	X	Y
Контур № 1		
1	671948.98	1200843.81
2	671949.26	1200844.95
3	671951.03	1200854.79
4	671944.57	1200864.01
5	671943.55	1200858.37
1	671948.98	1200843.81
Контур № 2		
1	671971.86	1200782.40
2	671973.12	1200786.13
3	671969.33	1200799.94
4	671967.42	1200794.29
1	671971.86	1200782.40
Контур № 3		
1	672276.57	1201640.52
2	672278.74	1201604.55
3	672281.72	1201584.54
4	672282.55	1201568.75
5	672276.30	1201554.84
6	672275.17	1201556.79
7	672273.75	1201583.74
8	672270.77	1201603.71
9	672263.54	1201723.64
10	672261.39	1201743.54
11	672262.84	1201747.29
12	672262.33	1201758.31
13	672259.35	1201762.94
14	672255.02	1201803.06
15	672254.37	1201823.08
16	672250.60	1201862.96
17	672245.56	1201902.61
18	672245.88	1201912.02
19	672246.06	1201911.35
1	672276.57	1201640.52
Контур № 4		
1	672253.94	1202261.04
2	672253.84	1202260.62
3	672238.15	1202182.19
4	672221.33	1202103.64
5	672220.70	1202096.17

Номера характерных точек	X	Y
6	672218.20	1202090.33
7	672219.25	1202052.37
8	672213.32	1202026.08
9	672206.35	1202015.75
10	672206.53	1201999.84
11	672218.63	1201987.51
12	672225.43	1201900.90
13	672229.09	1201861.00
14	672233.43	1201801.25
15	672236.47	1201770.76
16	672230.89	1201756.02
17	672233.98	1201713.80
18	672239.81	1201701.28
19	672248.12	1201627.15
20	672250.01	1201581.96
21	672254.28	1201562.39
22	672254.70	1201518.55
23	672254.35	1201506.02
24	672245.40	1201486.10
25	672245.94	1201491.04
26	672246.70	1201518.62
27	672246.29	1201561.48
28	672242.04	1201580.93
29	672254.14	1201626.54
30	672232.00	1201699.09
31	672226.11	1201711.76
32	672222.78	1201757.20
33	672228.32	1201771.84
34	672225.46	1201800.56
35	672221.12	1201860.35
36	672217.45	1201900.22
37	672210.88	1201983.99
38	672197.47	1201996.52
39	672197.22	1202018.15
40	672205.85	1202029.31
41	672213.41	1202062.87
42	672211.57	1202083.04
43	672213.41	1202104.82
44	672230.31	1202183.81
45	672246.02	1202262.28
46	672248.47	1202273.21
1	672253.94	1202261.04
Контур № 5		
1	674307.68	1203463.35
2	674311.74	1203455.78
3	674285.69	1203452.24
4	674206.07	1203443.86
5	674146.62	1203435.64
6	674047.53	1203423.16
7	673988.05	1203416.44
8	673948.31	1203412.96
9	673848.71	1203406.47
10	673749.06	1203401.52
11	673709.17	1203400.29
12	673649.30	1203399.41

Номера характерных точек	X	Y
13	673549.32	1203398.73
14	673449.10	1203395.87
15	673329.11	1203389.02
16	673249.18	1203385.87
17	673152.95	1203379.11
18	673109.90	1203381.15
19	673069.98	1203384.45
20	673010.17	1203387.95
21	672990.17	1203385.04
22	672970.38	1203385.97
23	672950.35	1203388.36
24	672916.57	1203388.56
25	672882.58	1203387.35
26	672848.32	1203385.16
27	672807.47	1203379.14
28	672773.69	1203372.38
29	672747.04	1203365.23
30	672707.63	1203352.44
31	672696.86	1203348.12
32	672691.85	1203354.73
33	672704.90	1203359.97
34	672771.87	1203380.17
35	672847.48	1203393.12
36	672882.18	1203395.34
37	672916.45	1203396.56
38	672950.85	1203396.35
39	672989.78	1203393.06
40	673009.82	1203395.99
41	673070.54	1203392.43
42	673152.86	1203387.12
43	673248.75	1203393.86
44	673328.72	1203397.01
45	673448.76	1203403.86
46	673549.17	1203406.73
47	673649.22	1203407.41
48	673748.74	1203409.51
49	673848.25	1203414.46
50	673947.70	1203420.94
51	674046.58	1203431.10
52	674205.11	1203451.80
53	674264.83	1203458.09
54	674262.63	1203464.83
55	674289.29	1203473.40
56	674293.22	1203461.34
1	674307.68	1203463.35
Контур № 6		
1	675566.72	1204082.53
2	675568.68	1204084.20
3	675580.73	1204081.45
4	675619.36	1204040.10
5	675607.15	1204028.55
6	675609.75	1204025.80
7	675636.63	1203998.03
8	675664.24	1203970.99
9	675553.54	1204011.49

Номера характерных точек	X	Y
10	675505.05	1203985.20
11	675434.52	1203947.51
12	675346.66	1203899.73
13	675257.96	1203852.96
14	675151.59	1203796.80
15	675010.23	1203723.89
16	674993.85	1203711.89
17	674957.80	1203693.16
18	674903.52	1203666.63
19	674849.00	1203641.82
20	674798.20	1203614.24
21	674726.00	1203575.03
22	674635.79	1203532.11
23	674546.09	1203488.20
24	674510.37	1203466.39
25	674428.21	1203447.95
26	674368.57	1203440.16
27	674303.20	1203430.75
28	674304.45	1203426.92
29	674277.80	1203418.35
30	674304.08	1203365.30
31	674345.86	1203378.38
32	674535.59	1203286.13
33	674575.44	1203233.91
34	674585.55	1203209.46
35	674580.62	1203161.49
36	674469.96	1203132.06
37	674438.13	1203194.80
38	674341.20	1203193.01
39	674296.35	1203362.87
40	674265.64	1203424.86
41	674249.26	1203422.30
42	674050.30	1203397.88
43	673950.37	1203388.63
44	673850.31	1203380.62
45	673749.95	1203375.90
46	673649.58	1203373.78
47	673574.44	1203373.59
48	673470.06	1203372.10
49	673330.88	1203363.60
50	673230.71	1203355.60
51	673191.13	1203355.05
52	673152.15	1203346.62
53	673071.25	1203335.24
54	673047.13	1203335.55
55	673027.62	1203339.96
56	672917.29	1203341.17
57	672829.08	1203332.14
58	672745.32	1203310.79
59	672730.96	1203303.14
60	672726.06	1203309.60
61	672742.41	1203318.31
62	672827.67	1203340.04
63	672916.93	1203349.18
64	673028.56	1203347.95

Номера характерных точек	X	Y
65	673048.07	1203343.54
66	673070.74	1203343.25
67	673150.75	1203354.50
68	673190.22	1203363.03
69	673230.40	1203363.60
70	673265.83	1203365.87
71	673330.25	1203371.57
72	673376.62	1203374.79
73	673469.71	1203380.09
74	673510.13	1203381.34
75	673574.42	1203381.59
76	673609.39	1203381.61
77	673649.48	1203381.78
78	673749.68	1203383.90
79	673849.80	1203388.61
80	673949.69	1203396.60
81	674049.46	1203405.84
82	674148.92	1203417.63
83	674248.14	1203430.22
84	674319.46	1203441.40
85	674321.26	1203438.05
86	674337.52	1203444.23
87	674346.96	1203445.71
88	674367.64	1203448.11
89	674401.73	1203452.16
90	674426.77	1203455.82
91	674446.69	1203460.23
92	674466.28	1203465.69
93	674486.77	1203469.07
94	674507.30	1203473.88
95	674542.23	1203495.22
96	674632.06	1203539.19
97	674649.44	1203548.97
98	674668.23	1203556.00
99	674686.49	1203564.63
100	674722.34	1203582.14
101	674794.39	1203621.27
102	674845.43	1203648.98
103	674900.11	1203673.87
104	674954.20	1203700.31
105	674989.62	1203718.70
106	675005.98	1203730.69
107	675076.72	1203768.03
108	675129.71	1203796.06
109	675148.13	1203804.02
110	675254.31	1203860.08
111	675290.19	1203877.93
112	675307.49	1203888.04
113	675342.85	1203906.76
114	675377.83	1203926.16
115	675430.73	1203954.55
116	675465.93	1203973.56
117	675501.28	1203992.26
118	675561.16	1204024.71
119	675571.63	1204030.32

Номера характерных точек	X	Y
120	675582.23	1204035.74
121	675589.48	1204039.26
122	675596.11	1204042.48
123	675600.08	1204037.83
124	675619.00	1204039.76
125	675580.34	1204081.13
126	675579.72	1204065.95
1	675566.72	1204082.53
Контур № 7		
1	675113.30	1203804.41
2	675087.43	1203790.81
3	675033.96	1203763.76
4	674997.76	1203746.88
5	674987.16	1203743.53
6	674925.35	1203712.35
7	674908.72	1203700.94
8	674866.51	1203678.96
9	674837.42	1203664.87
10	674820.16	1203654.64
11	674766.67	1203627.67
12	674748.57	1203619.19
13	674730.58	1203610.50
14	674711.59	1203603.77
15	674623.04	1203557.00
16	674569.19	1203530.86
17	674550.54	1203523.27
18	674532.71	1203513.95
19	674516.00	1203503.17
20	674497.36	1203496.77
21	674463.50	1203483.32
22	674433.00	1203474.87
23	674404.24	1203468.66
24	674400.27	1203468.07
25	674455.50	1203489.05
26	674559.08	1203532.93
27	674813.04	1203659.90
28	674950.81	1203732.84
29	675051.56	1203775.92
1	675113.30	1203804.41
Контур № 8		
1	675504.55	1204012.69
2	675582.46	1204058.40
3	675572.71	1204049.90
1	675504.55	1204012.69

Земельный участок № 6/1

Номера характерных точек	X	Y
Контур №1		
1	671941.44	1200923.34
2	671943.77	1200893.13
3	671969.33	1200799.94
4	671982.35	1200838.55
5	671991.13	1200860.49
6	672029.09	1200927.26

Номера характерных точек	X	Y
7	672051.73	1200952.20
8	672081.74	1200978.73
9	672106.35	1201003.01
10	672142.36	1201031.86
11	672131.53	1201056.16
12	672138.53	1201066.64
13	672146.79	1201082.78
14	672156.01	1201104.97
15	672162.82	1201123.98
16	672179.74	1201170.98
17	672194.51	1201211.57
18	672204.37	1201229.53
19	672210.78	1201230.62
20	672231.20	1201281.36
21	672245.18	1201319.00
22	672249.83	1201351.21
23	672252.67	1201358.17
24	672254.58	1201364.39
25	672254.09	1201374.64
26	672268.28	1201420.56
27	672275.37	1201461.29
28	672278.04	1201486.00
29	672280.52	1201547.57
30	672276.30	1201554.84
31	672254.35	1201506.02
32	672253.93	1201500.49
33	672251.09	1201464.53
34	672249.48	1201451.62
35	672244.42	1201425.88
36	672240.82	1201406.55
37	672233.26	1201379.19
38	672225.47	1201372.92
39	672224.01	1201367.41
40	672225.86	1201358.50
41	672222.54	1201350.18
42	672218.57	1201330.51
43	672209.98	1201311.07
44	672202.88	1201293.88
45	672193.21	1201276.00
46	672187.94	1201256.53
47	672179.71	1201251.94
48	672174.29	1201237.50
49	672179.01	1201228.19
50	672164.01	1201180.14
51	672146.26	1201129.66
52	672130.57	1201091.09
53	672115.02	1201074.03
54	672106.38	1201056.96
55	672078.05	1201027.97
56	672021.39	1200973.64
57	672004.44	1200955.86
58	671990.14	1200937.41
59	671981.99	1200924.22
60	671973.91	1200906.39
1	671941.44	1200923.34

Номера характерных точек	X	Y
Контур № 2		
1	672220.70	1202096.17
2	672219.60	1202083.07
3	672221.49	1202062.34
4	672219.25	1202052.37
5	672220.59	1202003.62
6	672245.88	1201912.02
7	672246.22	1201922.18
8	672245.60	1201929.16
9	672240.89	1201938.71
10	672237.50	1201999.39
11	672248.30	1202000.63
12	672250.39	1202006.60
13	672250.39	1202024.15
14	672252.76	1202034.19
15	672254.95	1202054.24
16	672255.38	1202078.02
17	672272.10	1202112.43
18	672287.21	1202168.02
19	672298.60	1202227.44
20	672300.47	1202247.47
21	672302.19	1202307.89
22	672300.76	1202322.71
23	672305.66	1202347.05
24	672320.95	1202388.80
25	672327.86	1202410.45
26	672335.62	1202439.87
27	672349.23	1202508.43
28	672361.56	1202567.43
29	672373.08	1202667.57
30	672380.84	1202684.39
31	672366.61	1202707.12
32	672377.50	1202760.54
33	672379.16	1202764.04
34	672379.85	1202767.44
35	672379.61	1202771.22
36	672408.99	1202915.32
37	672421.36	1202974.65
38	672430.19	1202999.50
39	672444.26	1203043.18
40	672456.27	1203073.53
41	672464.77	1203091.14
42	672474.53	1203106.96
43	672488.02	1203118.33
44	672509.31	1203145.66
45	672518.51	1203155.98
46	672523.87	1203159.30
47	672532.55	1203169.38
48	672540.45	1203175.38
49	672544.45	1203180.82
50	672550.85	1203196.59
51	672587.33	1203241.86
52	672616.60	1203251.28
53	672726.06	1203309.60
54	672696.86	1203348.12

Номера характерных точек	X	Y
55	672668.94	1203336.90
56	672632.24	1203316.94
57	672600.79	1203289.42
58	672567.69	1203265.34
59	672549.43	1203254.32
60	672528.52	1203235.69
61	672518.73	1203225.70
62	672507.72	1203211.97
63	672492.48	1203206.95
64	672479.16	1203189.95
65	672477.45	1203167.90
66	672466.01	1203144.05
67	672454.18	1203119.19
68	672448.93	1203099.35
69	672440.97	1203082.17
70	672427.04	1203049.59
71	672412.51	1203004.46
72	672398.40	1202945.63
73	672389.64	1202906.53
74	672385.52	1202886.96
75	672381.11	1202867.45
76	672376.93	1202847.86
77	672373.28	1202828.17
78	672369.52	1202808.53
79	672365.77	1202788.90
80	672361.66	1202769.33
81	672357.93	1202749.72
82	672352.63	1202730.39
83	672348.83	1202710.58
84	672347.25	1202690.51
85	672338.97	1202651.48
86	672326.82	1202613.20
87	672322.00	1202593.73
88	672313.94	1202554.51
89	672310.64	1202534.68
90	672308.73	1202514.63
91	672306.22	1202494.77
92	672303.44	1202474.97
93	672299.82	1202455.36
94	672296.83	1202435.55
95	672292.55	1202416.08
96	672287.31	1202396.75
97	672282.64	1202377.29
98	672280.05	1202367.49
99	672277.50	1202357.87
100	672267.36	1202347.55
101	672263.47	1202329.62
102	672269.11	1202328.61
103	672253.94	1202261.04
104	672273.09	1202218.40
1	672220.70	1202096.17

Земельный участок № 6/2

Номера характерных точек	X	Y
Контур № 1		
1	672245.40	1201486.10
2	672254.35	1201506.02
3	672253.93	1201490.49
4	672251.09	1201464.53
5	672249.48	1201451.62
6	672244.42	1201425.88
7	672240.82	1201406.55
8	672233.26	1201379.19
9	672225.47	1201372.92
10	672224.01	1201367.41
11	672225.86	1201358.50
12	672222.54	1201350.18
13	672218.57	1201330.51
14	672209.98	1201311.07
15	672202.88	1201293.88
16	672193.21	1201276.00
17	672187.94	1201256.53
18	672179.71	1201251.94
19	672174.29	1201237.50
20	672179.01	1201228.19
21	672164.01	1201180.14
22	672146.26	1201129.66
23	672130.57	1201091.09
24	672115.02	1201074.03
25	672106.38	1201056.96
26	672078.05	1201027.97
27	672021.39	1200973.64
28	672004.44	1200955.86
29	671990.14	1200937.41
30	671981.99	1200924.22
31	671973.91	1200906.39
32	671966.33	1200910.35
33	671974.91	1200927.99
34	671983.55	1200941.98
35	671998.36	1200961.09
36	672015.73	1200979.29
37	672072.42	1201033.66
38	672099.80	1201061.68
39	672108.37	1201078.62
40	672123.70	1201095.43
41	672138.78	1201132.49
42	672156.42	1201182.66
43	672170.40	1201227.47
44	672165.56	1201237.02
45	672173.25	1201257.50
46	672181.10	1201261.87
47	672185.73	1201278.99
48	672195.65	1201297.32
49	672202.63	1201314.21
50	672210.90	1201332.94
51	672214.85	1201352.47
52	672217.54	1201359.22
53	672215.79	1201367.63

Номера характерных точек	X	Y
54	672218.42	1201377.51
55	672226.24	1201383.80
56	672233.01	1201408.36
57	672236.57	1201427.39
58	672241.58	1201452.88
59	672243.14	1201465.46
1	672245.40	1201486.10
Контур № 2		
1	671973.12	1200786.13
2	671969.33	1200799.94
3	671982.35	1200838.55
4	671991.13	1200860.49
5	672029.09	1200927.26
6	672051.73	1200952.20
7	672081.74	1200978.73
8	672106.35	1201003.01
9	672142.36	1201031.86
10	672131.53	1201056.16
11	672138.53	1201066.64
12	672146.79	1201082.78
13	672156.01	1201104.97
14	672162.82	1201123.98
15	672179.74	1201170.98
16	672194.51	1201211.57
17	672204.37	1201229.53
18	672210.78	1201230.62
19	672231.20	1201281.36
20	672245.18	1201319.00
21	672249.83	1201351.21
22	672252.67	1201358.17
23	672254.58	1201364.39
24	672254.09	1201374.64
25	672268.28	1201420.56
26	672275.37	1201461.29
27	672278.04	1201486.00
28	672280.52	1201547.57
29	672276.30	1201554.84
30	672282.55	1201568.75
31	672283.06	1201559.14
32	672288.60	1201549.57
33	672286.02	1201485.41
34	672283.30	1201460.18
35	672276.08	1201418.69
36	672262.15	1201373.62
37	672262.64	1201363.37
38	672260.21	1201355.48
39	672257.61	1201349.10
40	672252.98	1201317.01
41	672238.67	1201278.47
42	672216.53	1201223.48
43	672209.52	1201222.29
44	672201.81	1201208.26
45	672187.27	1201168.25
46	672170.35	1201121.28
47	672163.47	1201102.08

Номера характерных точек	X	Y
48	672154.05	1201079.42
49	672145.44	1201062.58
50	672140.64	1201055.39
51	672152.18	1201029.47
52	672111.68	1200997.03
53	672087.20	1200972.88
54	672057.36	1200946.50
55	672035.61	1200922.54
56	671998.36	1200857.01
57	671989.86	1200835.78
1	671973.12	1200786.13
Контур № 3		
1	672276.57	1201640.52
2	672246.06	1201911.35
3	672245.88	1201912.02
4	672246.22	1201922.18
5	672245.60	1201929.16
6	672240.89	1201938.71
7	672237.50	1201999.39
8	672248.30	1202000.63
9	672250.39	1202006.60
10	672250.39	1202024.15
11	672252.76	1202034.19
12	672254.95	1202054.24
13	672255.38	1202078.02
14	672272.10	1202112.43
15	672287.21	1202168.02
16	672298.60	1202227.44
17	672300.47	1202247.47
18	672302.19	1202307.89
19	672300.76	1202322.71
20	672305.66	1202347.05
21	672320.95	1202388.80
22	672327.86	1202410.45
23	672335.62	1202439.87
24	672349.23	1202508.43
25	672361.56	1202567.43
26	672373.08	1202667.57
27	672380.84	1202684.39
28	672366.61	1202707.12
29	672377.50	1202760.54
30	672379.16	1202764.04
31	672379.85	1202767.44
32	672379.61	1202771.22
33	672408.99	1202915.32
34	672421.36	1202974.65
35	672430.19	1202999.50
36	672444.26	1203043.18
37	672456.27	1203073.53
38	672464.77	1203091.14
39	672474.53	1203106.96
40	672488.02	1203118.33
41	672509.31	1203145.66
42	672518.51	1203155.98
43	672523.87	1203159.30

Номера характерных точек	X	Y
44	672532.55	1203169.38
45	672540.45	1203175.38
46	672544.45	1203180.82
47	672550.85	1203196.59
48	672587.33	1203241.86
49	672616.60	1203251.28
50	672726.06	1203309.60
51	672730.96	1203303.14
52	672619.73	1203243.89
53	672592.06	1203234.97
54	672557.82	1203192.49
55	672551.49	1203176.89
56	672546.22	1203169.71
57	672538.06	1203163.52
58	672529.13	1203153.14
59	672523.71	1203149.79
60	672515.46	1203140.54
61	672493.82	1203112.75
62	672480.66	1203101.67
63	672471.80	1203087.29
64	672463.60	1203070.31
65	672451.79	1203040.48
66	672437.77	1202996.94
67	672429.08	1202972.48
68	672416.83	1202913.70
69	672387.66	1202770.66
70	672387.90	1202766.90
71	672386.81	1202761.50
72	672385.15	1202757.99
73	672375.09	1202708.65
74	672389.92	1202684.97
75	672380.88	1202665.38
76	672369.47	1202566.15
77	672357.07	1202506.83
78	672343.42	1202438.07
79	672335.55	1202408.21
80	672328.52	1202386.21
81	672313.38	1202344.88
82	672308.84	1202322.30
83	672310.20	1202308.17
84	672308.46	1202246.99
85	672306.53	1202226.31
86	672295.01	1202166.22
87	672279.62	1202109.61
88	672263.34	1202076.11
89	672262.95	1202053.74
90	672260.66	1202032.83
91	672258.39	1202023.22
92	672258.39	1202005.24
93	672254.19	1201993.25
94	672245.91	1201992.30
95	672248.79	1201940.78
96	672253.44	1201931.35
97	672254.23	1201922.40
98	672253.57	1201902.99

Номера характерных точек	X	Y
99	672258.55	1201863.84
100	672262.36	1201823.58
101	672263.01	1201803.61
102	672267.10	1201765.68
103	672270.22	1201760.83
104	672270.90	1201745.98
105	672269.55	1201742.48
106	672271.51	1201724.31
1	672276.57	1201640.52
Контур № 4		
1	672219.25	1202052.37
2	672221.49	1202062.34
3	672219.60	1202083.07
4	672220.70	1202096.17
5	672218.20	1202090.33
1	672219.25	1202052.37
Контур № 5		
1	672691.85	1203354.73
2	672696.86	1203348.12
3	672668.94	1203336.90
4	672632.24	1203316.94
5	672600.79	1203289.42
6	672567.69	1203265.34
7	672549.43	1203254.32
8	672528.52	1203235.69
9	672518.73	1203225.70
10	672507.72	1203211.97
11	672492.48	1203206.95
12	672479.16	1203189.95
13	672477.45	1203167.90
14	672466.01	1203144.05
15	672454.18	1203119.19
16	672448.93	1203099.35
17	672440.97	1203082.17
18	672427.04	1203049.59
19	672412.51	1203004.46
20	672398.40	1202945.63
21	672389.64	1202906.53
22	672385.52	1202886.96
23	672381.11	1202867.45
24	672376.93	1202847.86
25	672373.28	1202828.17
26	672369.52	1202808.53
27	672365.77	1202788.90
28	672361.66	1202769.33
29	672357.93	1202749.72
30	672352.63	1202730.39
31	672348.83	1202710.58
32	672347.25	1202690.51
33	672338.97	1202651.48
34	672326.82	1202613.20
35	672322.00	1202593.73
36	672313.94	1202554.51
37	672310.64	1202534.68
38	672308.73	1202514.63

Номера характерных точек	X	Y
39	672306.22	1202494.77
40	672303.44	1202474.97
41	672299.82	1202455.36
42	672296.83	1202435.55
43	672292.55	1202416.08
44	672287.31	1202396.75
45	672282.64	1202377.29
46	672280.05	1202367.49
47	672277.50	1202357.87
48	672267.36	1202347.55
49	672263.47	1202329.62
50	672269.11	1202328.61
51	672253.94	1202261.04
52	672248.47	1202273.21
53	672259.47	1202322.20
54	672253.90	1202323.19
55	672260.03	1202351.51
56	672270.31	1202361.97
57	672284.78	1202417.99
58	672288.96	1202437.01
59	672291.93	1202456.68
60	672295.54	1202476.25
61	672298.29	1202495.83
62	672300.78	1202515.52
63	672302.70	1202535.72
64	672306.08	1202556.01
65	672310.32	1202575.69
66	672314.19	1202595.46
67	672319.11	1202615.37
68	672331.23	1202653.54
69	672339.31	1202691.64
70	672340.89	1202711.65
71	672344.83	1202732.21
72	672361.66	1202810.04
73	672381.82	1202908.22
74	672390.61	1202947.44
75	672404.80	1203006.62
76	672419.54	1203052.40
77	672441.38	1203102.07
78	672446.64	1203121.96
79	672469.59	1203170.01
80	672471.38	1203192.98
81	672487.67	1203213.79
82	672502.97	1203218.83
83	672523.00	1203241.48
84	672544.67	1203260.79
85	672595.79	1203295.68
86	672627.63	1203323.55
87	672665.53	1203344.15
1	672691.85	1203354.73

Земельный участок № 7/1

Номера характерных точек	X	Y
Контур № 1		
1	674319.46	1203441.40
2	674337.52	1203444.23
3	674400.27	1203468.07
4	674372.10	1203463.84
5	674345.10	1203460.32
6	674311.74	1203455.78
1	674319.46	1203441.40
Контур № 2		
1	675504.55	1204012.69
2	675493.51	1204006.66
3	675423.46	1203967.94
4	675335.95	1203919.55
5	675318.40	1203910.05
6	675265.01	1203882.80
7	675246.90	1203874.30
8	675210.72	1203857.05
9	675139.93	1203819.75
10	675122.78	1203809.40
11	675113.30	1203804.41
12	675283.11	1203882.78
1	675504.55	1204012.69
Контур № 3		
1	675579.72	1204065.95
2	675579.62	1204063.33
3	675583.24	1204059.08
4	675582.46	1204058.40
5	675584.64	1204059.68
1	675579.72	1204065.95

Земельный участок № 7/2

Номера характерных точек	X	Y
Контур № 1		
1	674319.46	1203441.40
2	674321.26	1203438.05
3	674337.52	1203444.23
1	674319.46	1203441.40
Контур № 2		
1	675566.72	1204082.53
2	675562.92	1204079.28
3	675537.19	1204107.95
4	675513.47	1204138.07
5	675528.46	1204042.55
6	675486.94	1204020.10
7	675426.22	1203987.08
8	675370.05	1203957.59
9	675323.72	1203932.60
10	675278.61	1203907.46
11	675206.69	1203870.43
12	675150.82	1203840.81
13	675116.11	1203821.54
14	675042.78	1203783.84

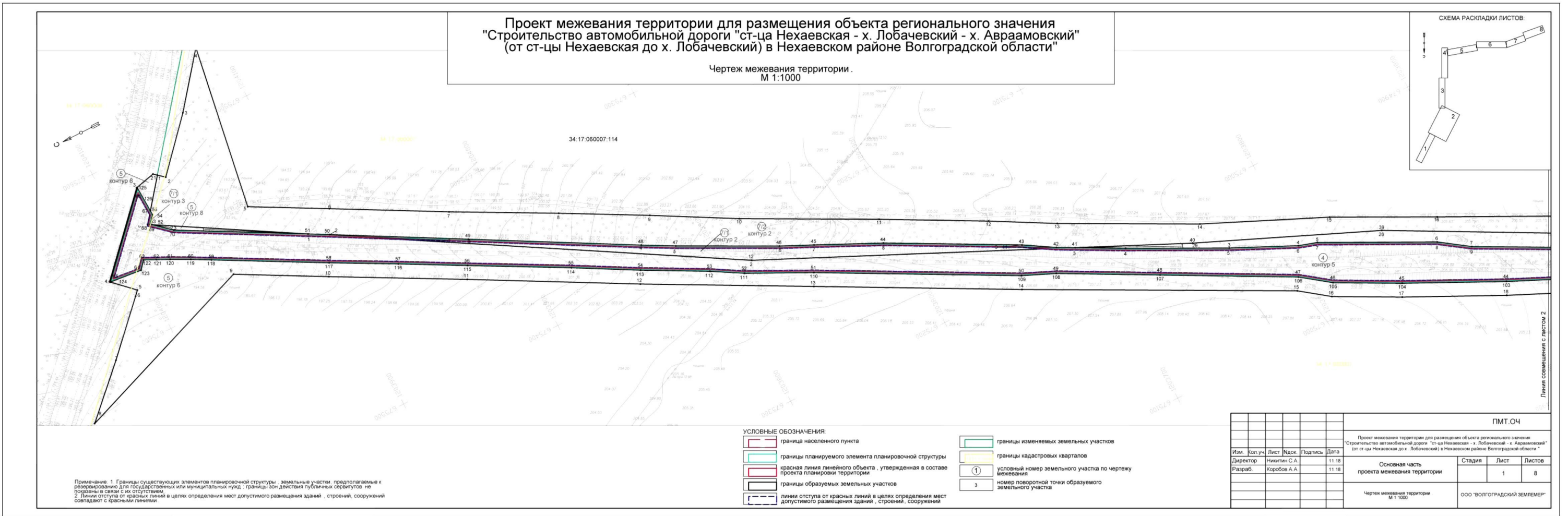
Номера характерных точек	X	Y
15	674974.22	1203753.37
16	674918.76	1203725.26
17	674845.59	1203688.58
18	674780.50	1203653.26
19	674709.67	1203619.29
20	674657.16	1203593.93
21	674597.54	1203560.74
22	674597.54	1203560.74
23	674558.66	1203544.01
24	674558.66	1203544.01
25	674516.64	1203522.67
26	674508.71	1203518.95
27	674479.19	1203504.85
28	674454.15	1203493.56
29	674432.47	1203483.87
30	674402.80	1203476.54
31	674307.68	1203463.35
32	674311.74	1203455.78
33	674345.10	1203460.32
34	674372.10	1203463.84
35	674400.27	1203468.07
36	674455.50	1203489.05
37	674559.08	1203532.93
38	674813.04	1203659.90
39	674950.81	1203732.84
40	675051.56	1203775.92
41	675113.30	1203804.41
42	675122.78	1203809.40
43	675139.93	1203819.75
44	675210.72	1203857.05
45	675246.90	1203874.30
46	675265.01	1203882.80
47	675318.40	1203910.05
48	675335.95	1203919.55
49	675423.46	1203967.94
50	675493.51	1204006.66
51	675504.55	1204012.69
52	675582.46	1204058.40
53	675583.24	1204059.08
54	675579.62	1204063.33
55	675579.72	1204065.95
1	675566.72	1204082.53

ПРИЛОЖЕНИЕ 1

к основной части проекта межевания территории размещения линейного объекта регионального значения "Строительство автомобильной дороги "ст-ца Нехаевская - х. Лобачевский - х. Авраамовский" (от ст-цы Нехаевская до х. Лобачевский) в Нехаевском районе Волгоградской области"

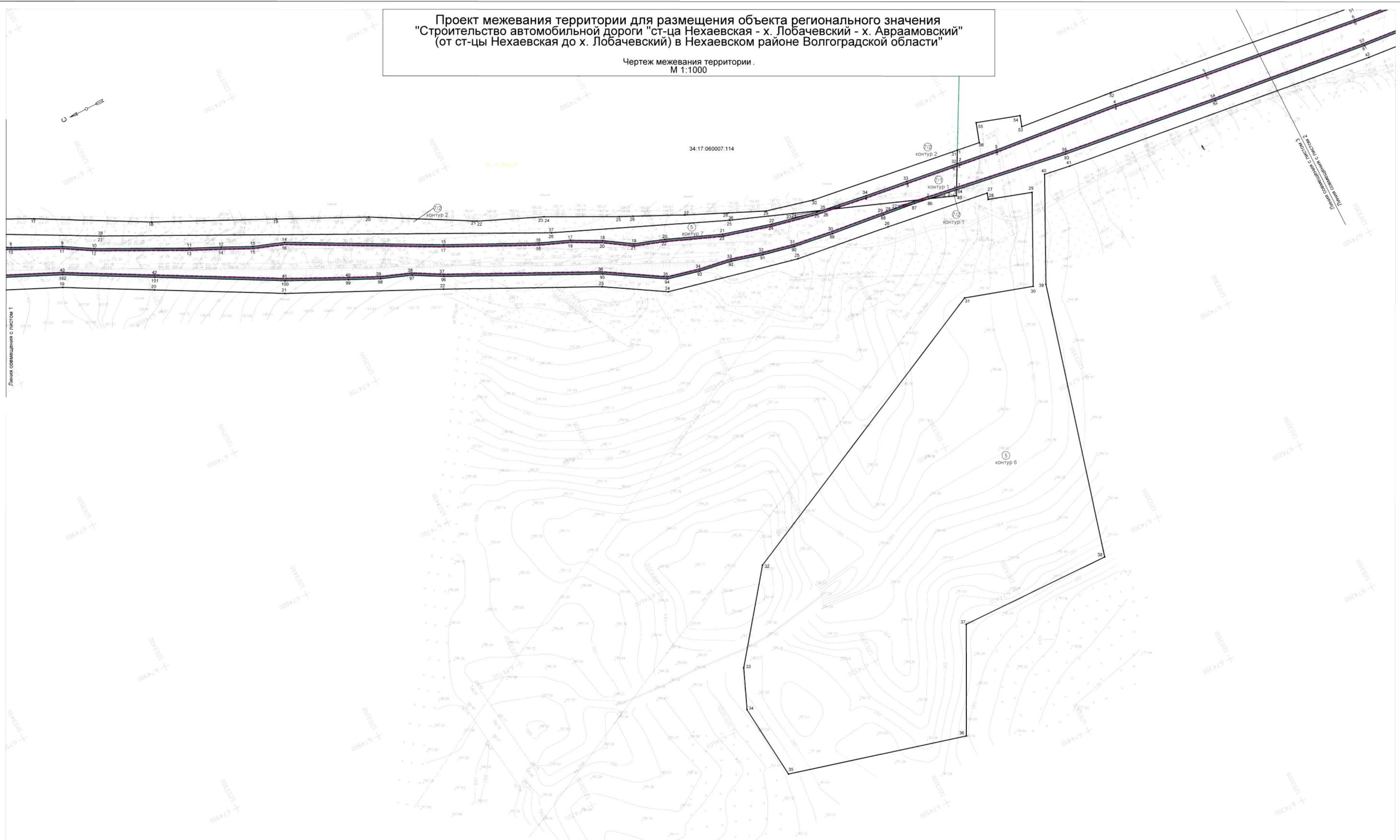
ЧЕРТЕЖ МЕЖЕВАНИЯ ТЕРРИТОРИИ

размещения линейного объекта регионального значения "Строительство автомобильной дороги "ст-ца Нехаевская - х. Лобачевский - х. Авраамовский" (от ст-цы Нехаевская до х. Лобачевский) в Нехаевском районе Волгоградской области"



Проект межевания территории для размещения объекта регионального значения
"Строительство автомобильной дороги "ст-ца Нехаевская - х. Лобачевский - х. Авраамовский"
(от ст-цы Нехаевская до х. Лобачевский) в Нехаевском районе Волгоградской области"

Чертеж межевания территории.
М 1:1000



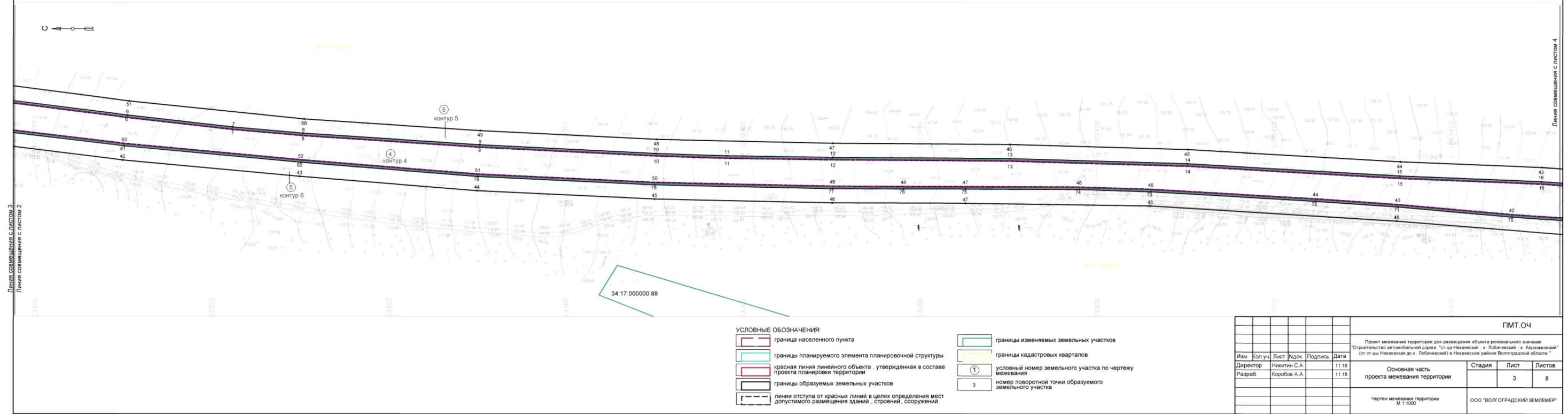
УСЛОВНЫЕ ОБОЗНАЧЕНИЯ:

- граница населенного пункта
- границы планируемого элемента планировочной структуры
- красная линия линейного объекта, утвержденная в составе проекта планировки территории
- границы образуемых земельных участков
- линии отступа от красных линий в целях определения мест допустимого размещения зданий, строений, сооружений
- границы изменяемых земельных участков
- границы кадастровых кварталов
- условный номер земельного участка по чертежу межевания
- номер поворотной точки образуемого земельного участка

						ПМТ.04		
Проект межевания территории для размещения объекта регионального значения "Строительство автомобильной дороги "ст-ца Нехаевская - х. Лобачевский - х. Авраамовский" (от ст-цы Нехаевская до х. Лобачевский) в Нехаевском районе Волгоградской области"								
Изм.	Кол.уч.	Лист	Ндок.	Подпись	Дата	Основная часть проекта межевания территории		
Директор		Никитин С.А.			11.18			
Разраб.		Коробов А.А.			11.18	Стадия Лист Листов 2 8		
Чертеж межевания территории М 1:1000								

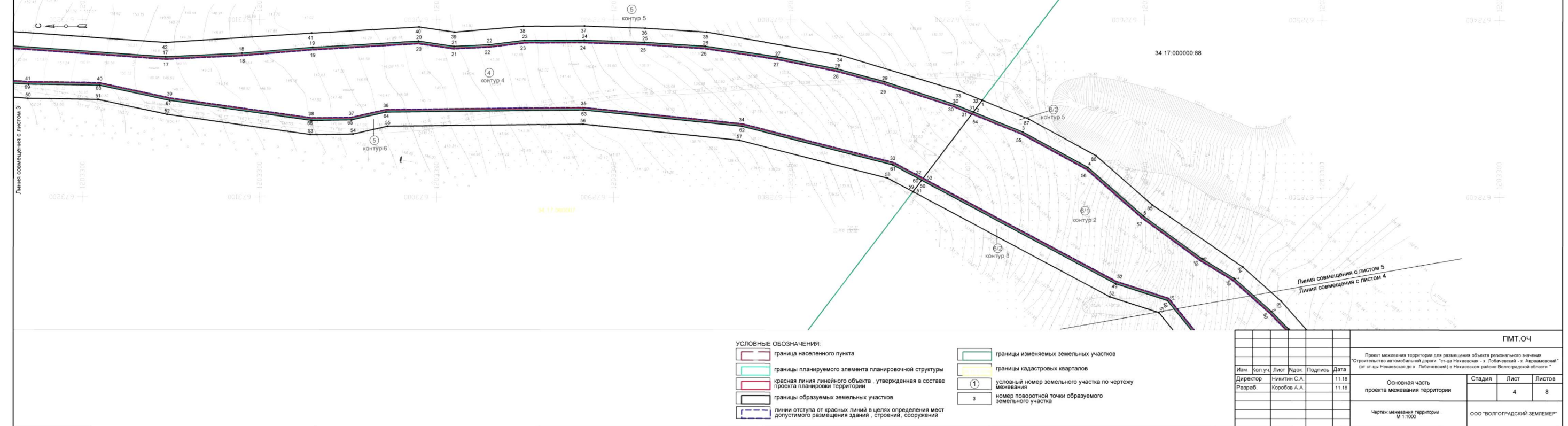
Проект межевания территории для размещения объекта регионального значения
"Строительство автомобильной дороги "ст-ца Нехаевская - х. Лобачевский - х. Авраамовский"
(от ст-цы Нехаевская до х. Лобачевский) в Нехаевском районе Волгоградской области

Чертеж межевания территории.
М 1:1000



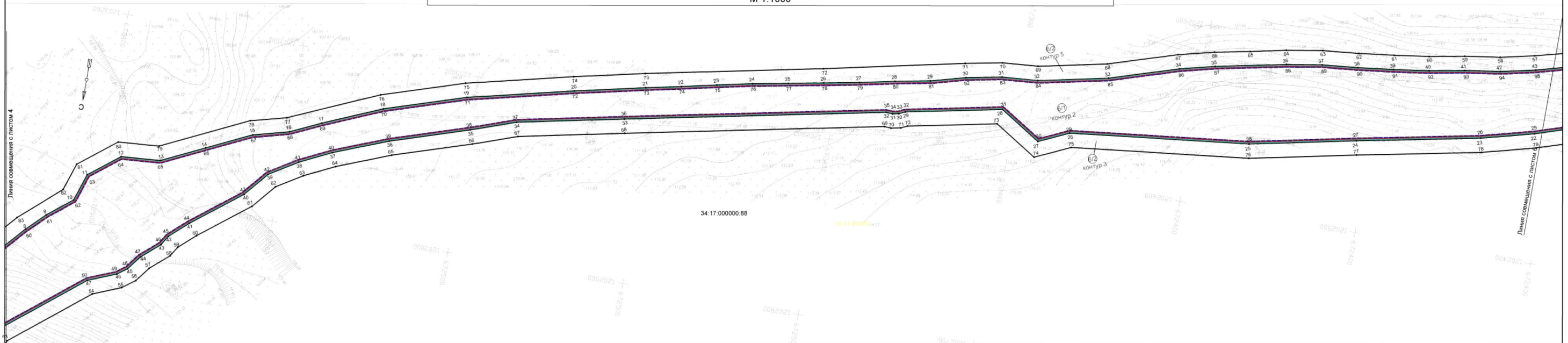
Проект межевания территории для размещения объекта регионального значения
"Строительство автомобильной дороги "ст-ца Нехаевская - х. Лобачевский - х. Авраамовский"
(от ст-цы Нехаевская до х. Лобачевский) в Нехаевском районе Волгоградской области

Чертеж межевания территории.
М 1:1000



Проект межевания территории для размещения объекта регионального значения
"Строительство автомобильной дороги "ст-ца Нехаевская - х. Лобачевский - х. Авраамовский"
(от ст-цы Нехаевская до х. Лобачевский) в Нехаевском районе Волгоградской области"

Чертеж межевания территории.
М 1:1000



УСЛОВНЫЕ ОБОЗНАЧЕНИЯ:

- граница населенного пункта
- границы планируемого элемента планировочной структуры
- красная линия линейного объекта, утвержденная в составе проекта планировки территории
- границы образуемых земельных участков
- линии отступа от красных линий в целях определения мест допустимого размещения зданий, строений, сооружений
- границы изменяемых земельных участков
- границы кадастровых кварталов
- условный номер земельного участка по чертежу межевания
- номер поворотной точки образуемого земельного участка

					ПМТ.04		
Проект межевания территории для размещения объекта регионального значения "Строительство автомобильной дороги "ст-ца Нехаевская - х. Лобачевский - х. Авраамовский" (от ст-цы Нехаевская до х. Лобачевский) в Нехаевском районе Волгоградской области"							
Изм.	Кол.уч.	Лист	Подпись	Дата	Основная часть проекта межевания территории		
Разраб.	Нимитин С.А.	Коробов А.А.	11.18	11.18			
Чертеж межевания территории М 1:1000					ООО "ВОЛГОГРАДСКИЙ ЗЕМЛЕМЕР"		

Проект межевания территории для размещения объекта регионального значения
"Строительство автомобильной дороги "ст-ца Нехаевская - х. Лобачевский - х. Авраамовский"
(от ст-цы Нехаевская до х. Лобачевский) в Нехаевском районе Волгоградской области"

Чертеж межевания территории.
М 1:1000



УСЛОВНЫЕ ОБОЗНАЧЕНИЯ:

- граница населенного пункта
- границы планируемого элемента планировочной структуры
- красная линия линейного объекта, утвержденная в составе проекта планировки территории
- границы образуемых земельных участков
- линии отступа от красных линий в целях определения мест допустимого размещения зданий, строений, сооружений
- границы изменяемых земельных участков
- границы кадастровых кварталов
- условный номер земельного участка по чертежу межевания
- номер поворотной точки образуемого земельного участка

					ПМТ.04		
Проект межевания территории для размещения объекта регионального значения "Строительство автомобильной дороги "ст-ца Нехаевская - х. Лобачевский - х. Авраамовский" (от ст-цы Нехаевская до х. Лобачевский) в Нехаевском районе Волгоградской области"							
Изм.	Кол.уч.	Лист	Подпись	Дата	Основная часть проекта межевания территории		
Разраб.	Нимитин С.А.	Коробов А.А.	11.18	11.18			
Чертеж межевания территории М 1:1000					ООО "ВОЛГОГРАДСКИЙ ЗЕМЛЕМЕР"		

Проект межевания территории для размещения объекта регионального значения
 "Строительство автомобильной дороги "ст-ца Нехаевская - х. Лобачевский - х. Авраамовский"
 (от ст-цы Нехаевская до х. Лобачевский) в Нехаевском районе Волгоградской области"

Чертеж межевания территории.
 М 1:1000



УСЛОВНЫЕ ОБОЗНАЧЕНИЯ:

- граница населенного пункта
- границы планируемого элемента планировочной структуры
- красная линия линейного объекта, утвержденная в составе проекта планировки территории
- границы образуемых земельных участков
- линии отступа от красных линий в целях определения мест допустимого размещения зданий, строений, сооружений

- границы изменяемых земельных участков
- границы кадастровых кварталов
- условный номер земельного участка по чертежу межевания
- номер поворотной точки образуемого земельного участка

					ПМТ.ОЧ					
					Проект межевания территории для размещения объекта регионального значения "Строительство автомобильной дороги "ст-ца Нехаевская - х. Лобачевский - х. Авраамовский" (от ст-цы Нехаевская до х. Лобачевский) в Нехаевском районе Волгоградской области"					
Изм.	Кол.уч.	Лист	Идент.	Подпись	Дата	Основная часть проекта межевания территории	Стадия	Лист	Листов	
Директор		Никитин С.А.			11.18			7	8	
Разраб.		Коробов А.А.			11.18					
					Чертеж межевания территории М 1:1000			ООО "ВОЛГОГРАДСКИЙ ЗЕМЛЕМЕР"		

Проект межевания территории для размещения объекта регионального значения
 "Строительство автомобильной дороги "ст-ца Нехаевская - х. Лобачевский - х. Авраамовский"
 (от ст-цы Нехаевская до х. Лобачевский) в Нехаевском районе Волгоградской области"

Чертеж межевания территории.
 М 1:1000



УСЛОВНЫЕ ОБОЗНАЧЕНИЯ:

- граница населенного пункта
- границы планируемого элемента планировочной структуры
- красная линия линейного объекта, утвержденная в составе проекта планировки территории
- границы образуемых земельных участков
- линии отступа от красных линий в целях определения мест допустимого размещения зданий, строений, сооружений

- границы изменяемых земельных участков
- границы кадастровых кварталов
- условный номер земельного участка по чертежу межевания
- номер поворотной точки образуемого земельного участка

					ПМТ.ОЧ			
					Проект межевания территории для размещения объекта регионального значения "Строительство автомобильной дороги "ст-ца Нехаевская - х. Лобачевский - х. Авраамовский" (от ст-цы Нехаевская до х. Лобачевский) в Нехаевском районе Волгоградской области"			
Изм.	Коп. уч.	Лист	Индок.	Подпись	Дата	Основная часть проекта межевания территории		
	Разраб.			Коробов А.А.	11.18			
					Чертеж межевания территории. М 1:1000		ООО "ВОЛГОГРАДСКИЙ ЗЕМЛЕМЕР"	